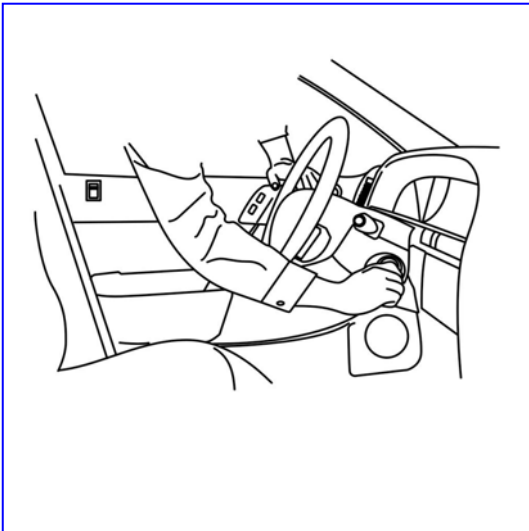


موضوع: پیاده و سوار نمودن ECU انژکتور



با توجه به حساسیت بالای سیستم الکترونیکی خودرو زانتیا و همچنین وجود سیستم ضدسرقت (Anti Theft) در این خودرو، لازم است که جهت جدا نمودن ECU انژکتور مطابق روش زیر عمل شود:

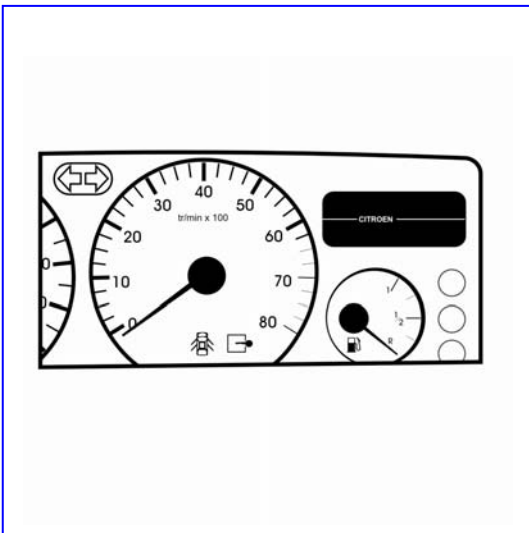
۱. در موتور را باز کنید .
۲. شیشه در جلو سمت چپ را پائین آورده و درهای خودرو را ببندید .
۳. از طریق پنجره همان در، ابتدا سوئیچ را باز و پس از خاموش شدن چراغ کلید در صفحه کیلومتر شمار، آن را ببندید .

۴. ECU را حداکثر در مدت ۵ دقیقه @Ecu118

بدیهی است که عدم رعایت روش فوق، باعث ایجاد قفل الکترونیکی در ECU، قطع ارتباط با CPH، شناخته نشدن سوئیچ توسط CPH و نهایتاً روشن نشدن موتور خواهد شد.

جهت نصب مجدد:

۱. ECU را در محل خود قرار دهید .
۲. سوئیچ را باز و بسته کنید .
۳. پس از گذشت ۳ ثانیه، استارت بزنید .



مدیر فنی و گارانتی		اداره فنی و مهندسی		تهیه کننده	
نام : بهزاد پناهی تاریخ : ۸۳/۳/۱۸		نام : نادر جباربیک تاریخ : ۸۳/۳/۱۸		نام : سامان امینی تاریخ : ۸۳/۳/۱۸	
امداد خودرو سایپا	تعمیرگاه مرکزی	مدیر برنامه ریزی	مدیر امور	مدیر فنی و گارانتی	مدیر عامل
مدیریت‌های منطقه ای	صدای مشتری	قطعات و ابزارها	و کنترل پروژه ها	نمایندگی ها	قائم مقام مدیر عامل
اداره صادرات		مدیر بازاریابی و فروش	www.Ecu118.ir		