

موضوع: پژو پارس

بخش: عنوان

فصل: ششم

فصل ششم

گشاوری
@Ecu118

پیچ و مهره ها

فصل : ششم

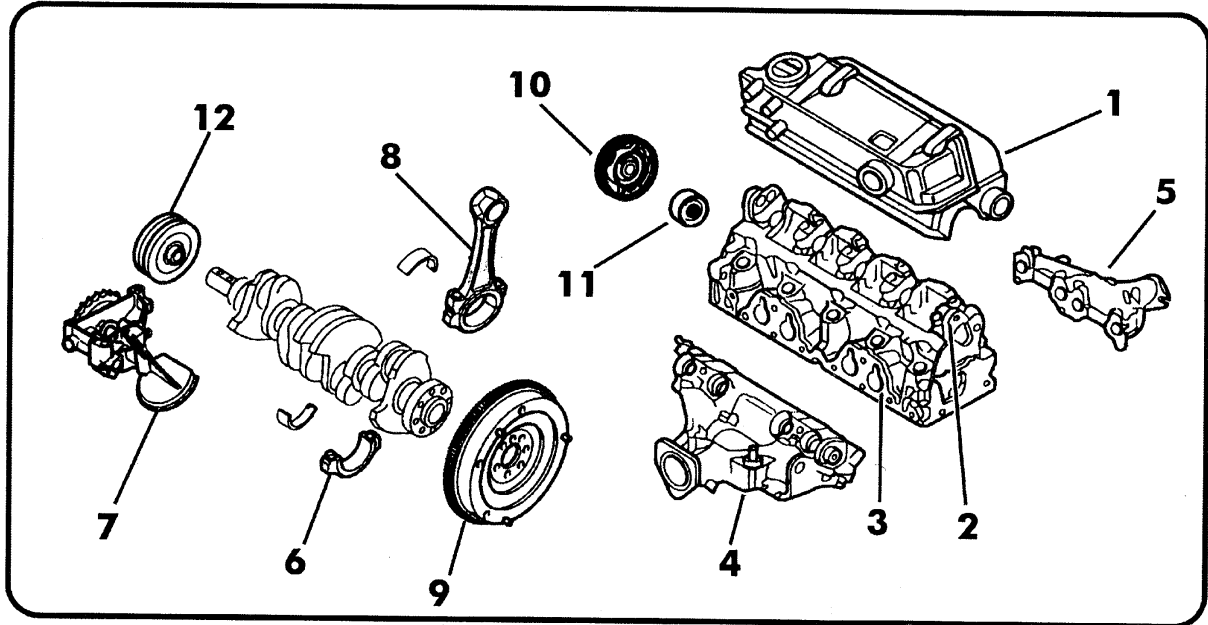
بخش : فهرست

محصول : پژو پارس

فهرست

صفحه	عنوان
۹۹.....	گشتاور پیچ و مهره های قطعات موتور
۱۰۰.....	گشتاور پیچ و مهره های دسته موتورها
۱۰۱.....	گشتاور پیچ و مهره های سیستم کولر
۱۰۲.....	گشتاور پیچ و مهره های کلاچ
۱۰۴.....	گشتاور پیچ و مهره های گیربکس
۱۰۶.....	گشتاور پیچ و مهره های تعلیق جلو
۱۰۹.....	گشتاور پیچ و مهره های فرمان
۱۱۰.....	گشتاور پیچ و مهره های تعلیق عقب
۱۱۲.....	کشش تسمه ها

گشتاور پیچ و مهره های قطعات موتور



@Ecu118

گشتاور Kg.m	گشتاور N.m	شرح	ردیف	گشتاور Kg.m	گشتاور N.m	شرح	ردیف
۳/۵	۳۵	دنده سر میل سوپاپ	۱۰	۱	۱۰	پیچ های درسوپاپ	۱
۲/۱	۲۱	تسمه سفت کن	۱۱	۱/۵	۱۵	کپه های میل سوپاپ	۲
۱۳	۱۳۰	پولی سرمیل لنگ	۱۲	بر طبق روش ارائه شده		پیچ های سر سیلندر	۳
۲/۳	۲۳	پیچ جانبی یاتاقان	-	۲	۲۰	منی فولد هوای ورودی	۴
۱	۱۰	ضامن میل سوپاپ	-	۳/۵	۳۵	منی فولد خروجی دود	۵
۲	۲۰	سینی پشت دنده میل سوپاپ	-	۵/۴	۵۴	کپه های ثابت میل لنگ	۶
۱/۵	۱۵	واتر پمپ	-	۱/۶	۱۶	اویل پمپ	۷
۱/۵	۱۵	پوسته ترموستات	-	۲+۷۰	۲۰+۷۰	کپه های متحرک	۸
۱	۱۰	پیچ های کارتل	-	۵	۵۰	فلایویل	۹

www.Ecu118.ir

محصول: پژو پارسیا

بخش: گشتاور دسته موتورها

فصل: ششم

گشتاور دسته موتورها

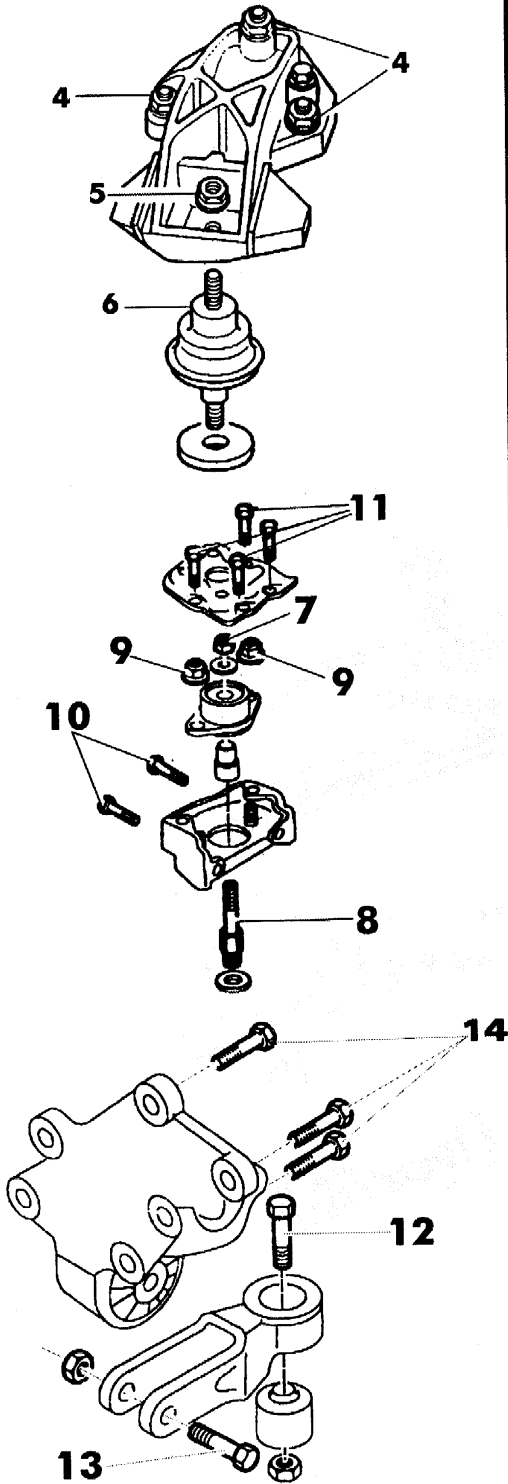
شماره شکل	نام قطعه	گشتاور لازم (N.m)	گشتاور لازم (kg.m)
۴	مهره بالای دسته موتور	۴۵	۴/۵
۵	مهره بالای پیچ دوسررزوه	۴۵	۴/۵
۶	رزوه پائین پیچ دو سر رزوه	۴۰	۴

شماره شکل	نام قطعه	گشتاور لازم (N.m)	گشتاور لازم (Kg.m)
۷	مهره بالای پیچ دو سررزوه	۶۵	۶/۵
۸	پیچ دو سررزوه	۲۵	۲/۵
۹	مهره اتصال نگهدارنده به بدنه (عمودی)	۲۱	۲/۱
۱۰	پیچ اتصال نگهدارنده به بدنه (عمودی)	۲۱	۲/۱
۱۱	پیچ نگهدارنده به بدنه (افقی)	۲۱	۲/۱

@Ecu118

• باید توجه داشت که تنها در خودرو های گیربکس اتوماتیک نگهدارنده توسط پیچ به بدنه متصل می شود ولی برای گیربکس - های معمولی نگهدارنده جزئی از بدنه یا اتاق خودرو می باشد .

شماره شکل	شرح	گشتاور (N.m)	گشتاور (kg.m)
۱۲	پیچ و مهره دو شاخه ضربه گیر به رام	۷۰	۷
۱۳	پیچ و مهره های دو شاخه به دسته موتور	۵۰	۵
۱۴	پیچ های محکم کننده دسته موتور به موتور	۴۵	۴/۵

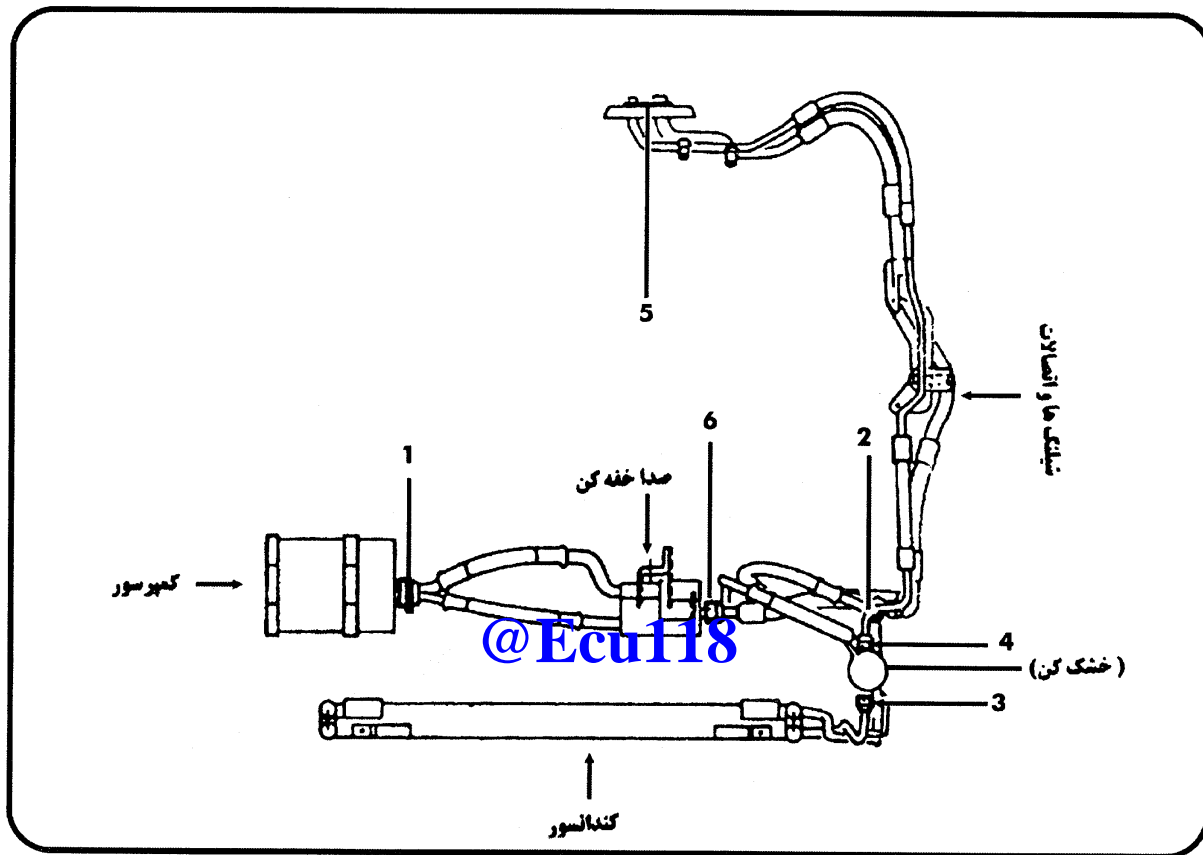


محصول: پژو پرسیا

بخش: پیچ و مهره های سیستم کولر

فصل: ششم

گشتاور اتصالات سیستم کولر



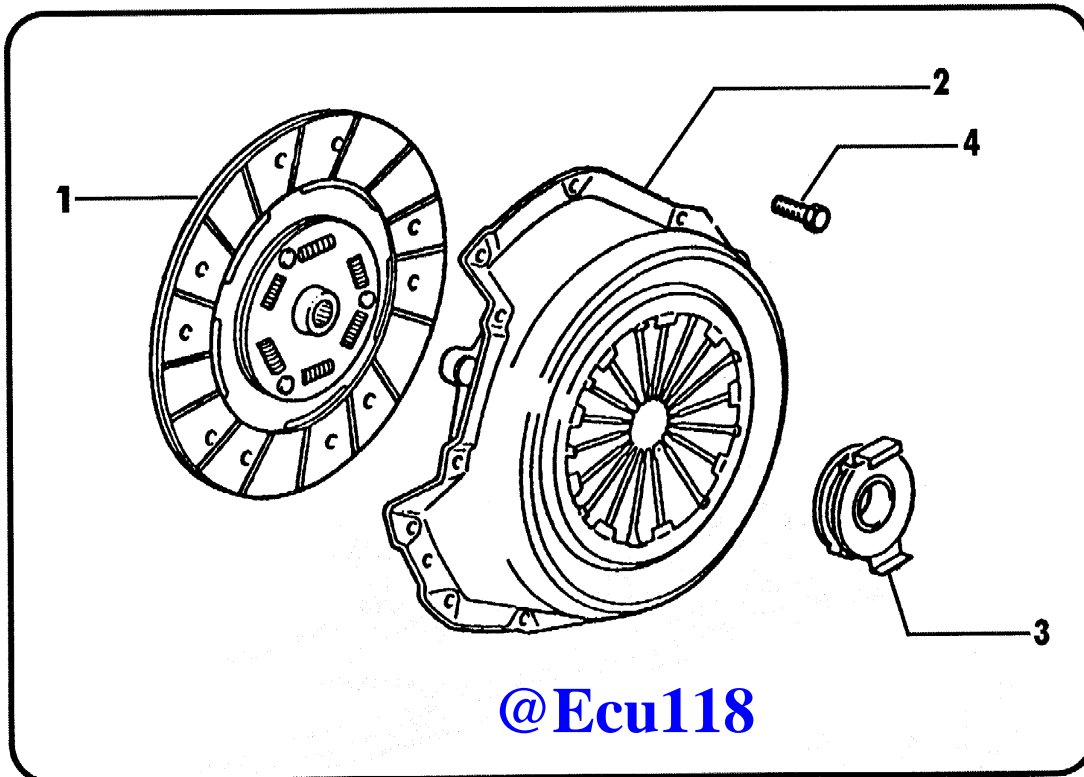
ردیف	شرح	نیوتن متر	کیلوگرم متر
۱	مهره اتصال شیلنگ های ورودی و خروجی کمپرسور	۳۰	۳
۲	مهره اتصال شیلنگ ورودی به کندانسور	۲۰	۲
۳	مهره اتصال شیلنگ های ورودی به خشک کن	۱۵	۱/۵
۴	مهره اتصال شیلنگ خروجی از خشک کن	۲۰	۲
۵	مهره اتصال شیلنگ های ورودی و خروجی شیر انبساط	۱۰	۱
۶	مهره اتصال به مخزن صدا گیر (صدا خفه کن)	۴۰	۴

محصول: پژو پرسیا

بخش: پیچ و مهره های کلاچ

فصل: ششم

مشخصات و گشتاور کلاچ



جدول مشخصات کلاچ:

نوع کلاچ	تک صفحه ایی خشک - کابلی
قطر دیسک کلاچ	200 mm
نوع صفحه کلاچ	200PR4250
ضخامت بلبرینگ کلاچ	18.5 mm

۱- صفحه کلاچ

۲- دیسک کلاچ

۳- بلبرینگ کلاچ

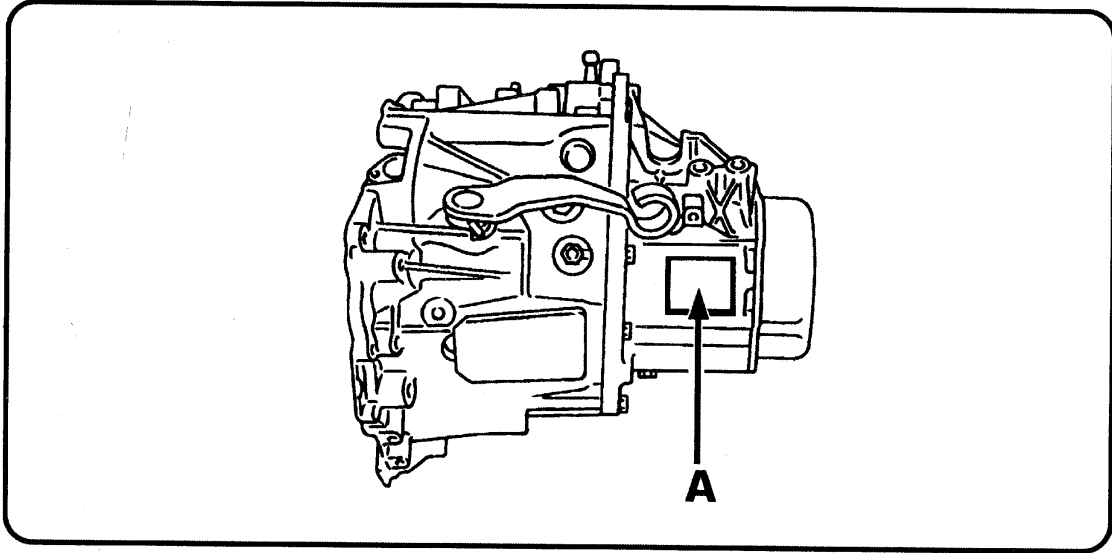
۴- پیچ دیسک کلاچ: گشتاور ۲۰ نیوتن متر (۲ کیلو گرم متر)

آیا تعمیرگاه مکانی است که کف آن چرب، کثیف و پراز آشغال است؟

فصل : ششم

بخش : نسبت دنده گیربکس

محصول : پژو پارسیا



شرح پلاک روی جعبه دنده (A)

- . نوع گیر بکس
- . شماره سریال

مشخصات فنی گیربکس BE 3/5

سرعت خودرو در دور موتور 1000 rpm :

مقدار سرعت (km/h)	موقعیت دنده
۷/۱۱	دنده یک
۱۳/۱۵	دنده دو
۱۹/۲۰	دنده سه
۲۵/۱۴	دنده چهار
۳۳/۰۱	دنده پنج
۷/۳۷	دنده عقب

۱۱×۳۸	نسبت دنده های چرخ دنده در وضعیت دنده یک ۱
۲۳×۴۳	نسبت دنده های چرخ دنده در وضعیت دنده دو ۲
۲۵×۳۲	نسبت دنده های چرخ دنده در وضعیت دنده سه ۳
۴۱×۳۹	نسبت دنده های چرخ دنده در وضعیت دنده چهار ۴
۴۷×۳۵	نسبت دنده های چرخ دنده در وضعیت دنده پنج ۵
۱۲×۴۰	نسبت دنده های چرخ دنده در وضعیت دنده عقب

۱۴×۶۲	نسبت دندانه کرانویل و پینیون
۲۲×۱۹	نسبت چرخ دنده کیلومتر شمار

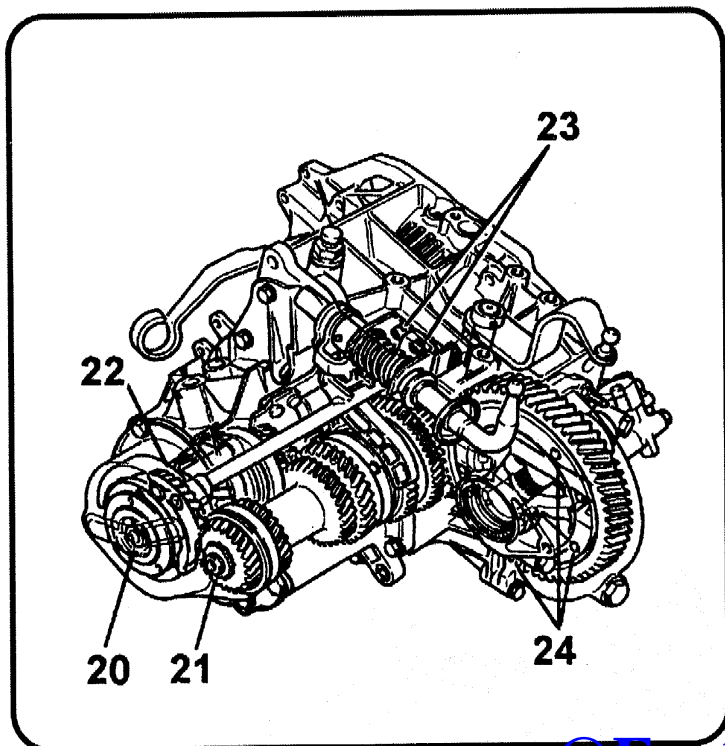
طبیعت تعمیرگاه آلوده نیست ما آن را آلوده می کنیم.

محصول: پژو پرسیا

بخش: پیچ و مهره های گیربکس

فصل: ششم

گشتاور گیربکس:



@Ecu118

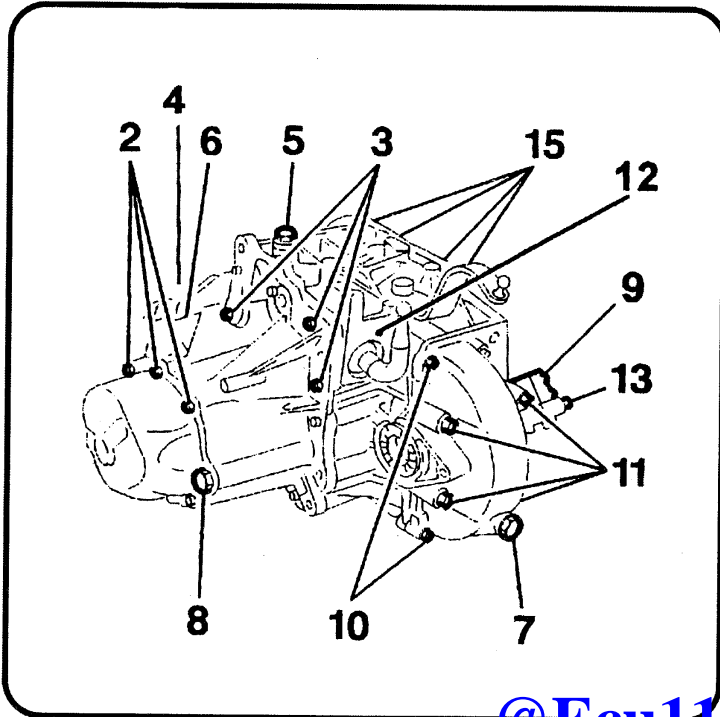
گشتاور لازم (kg. m)	گشتاور لازم (N.m)	نام قطعه	شماره شکل
۷/۲	۷۲	مهره شافت ورودی	۲۰
۶/۵	۶۵	مهره شافت خروجی	۲۱
۱/۵	۱۵	مهره نگهدارنده بلبرینگ	۲۲
۱/۵	۱۵	پیچهای نگهدارنده محور تعویض ماهکها	۲۳
۶/۵	۶۵	پیچهای نگهدارنده دور کرانویل	۲۴
۱/۲۵	۱۲/۵	قیفی بلبرینگ پشت دو شاخه کلاچ	-
۲	۲۰	پیچ نگهدارنده شافت عقب	-
۱/۵	۱۵	پایه شافت درگیری و انتخاب دنده	-

محصول: پژو پرسیا

بخش: پیچ و مهره های گیربکس

فصل: ششم

گشتاور گیربکس:



@Ecu118

گشتاور لازم (Kg.m)	گشتاور لازم (N.m)	نام قطعه	شماره شکل
۱/۲۵	۱۲/۵	پیچهای محفظه عقب گیربکس	۲
۱/۲۵	۱۲/۵	پیچهای اتصال محفظه کلاچ به محفظه گیربکس	۳
۴/۵	۴۵	مهره شافت محرک دنده عقب	۴
۱/۷	۱۷	پیچ هوا کش محفظه گیربکس	۵
۲/۵	۲۵	فشنگی دنده عقب	۶
۳	۳۰	پیچ تخلیه روغن	۷
۲/۲	۲۲	پیچ شاخص سطح روغن گیربکس	۸
۱/۵	۱۵	نگهدارنده سیم کیلومتر	۹
۱/۲۵	۱۲/۵	پیچ نگهدارنده محفظه دیفرانسیل (φM7)	۱۰
۵/۸	۵۸	پیچ نگهدارنده محفظه گیربکس (φM10)	۱۱
۱/۵	۱۵	پیچ نگهدارنده پوسته کیلومتر شمار روی دیفرانسیل	۱۳
۴/۵	۴۵	پیچهای بالای گلدانی جلوی گیربکس به موتور	۱۵

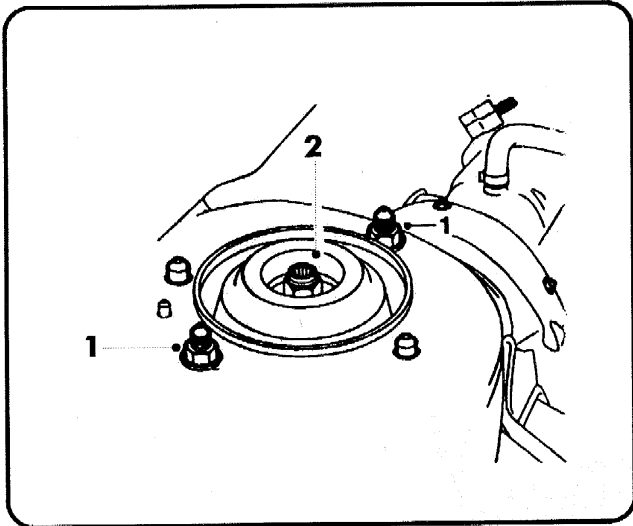
www.Ecu118.ir

محصول: پژو پرشیا

بخش: پیچ و مهره های تعلیق جلو

فصل: ششم

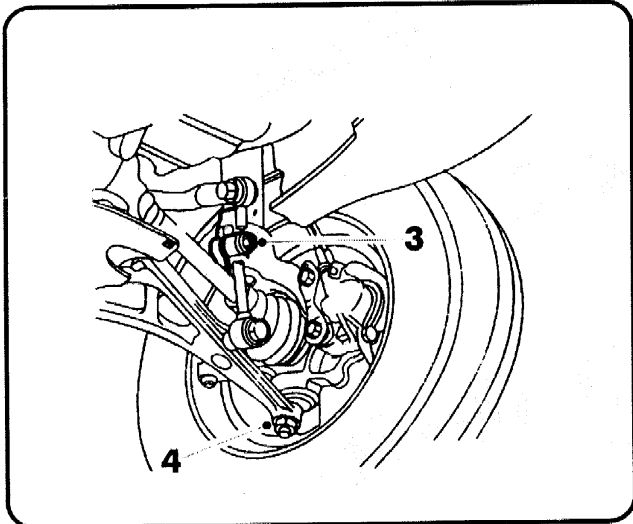
مقدار گشتاور مجاز اتصالات تعلیق جلو پژو پرشیا



۱- مهره بالای مجموعه فنر به اتاق ۳۵ نیوتن متر

۲- مهره بالای کمک فنر ۵۵ نیوتن متر

@Ecu118



۳- پیچ پایین کمک فنر ۵۵ نیوتن متر

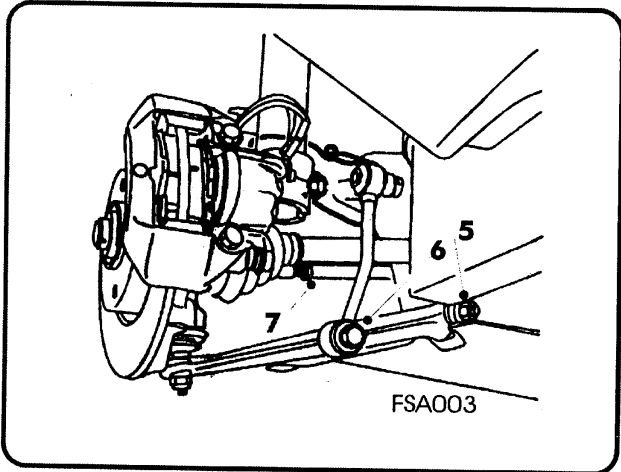
۴- مهره زیر کمک به جناغی ۳۰ نیوتن متر

شناخت شما در استفاده از ابزار مخصوص ، نشانه مهارت شما و آگاهی شما از کار می باشد .

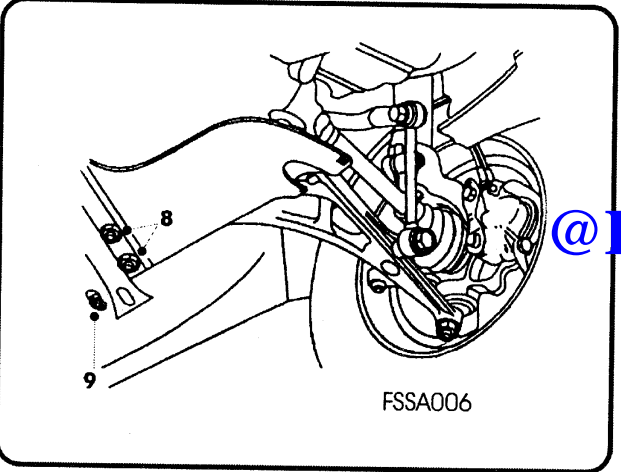
محصول: پژو پارسیا

بخش: پیچ و مهره های تعلیق جلو

فصل: ششم

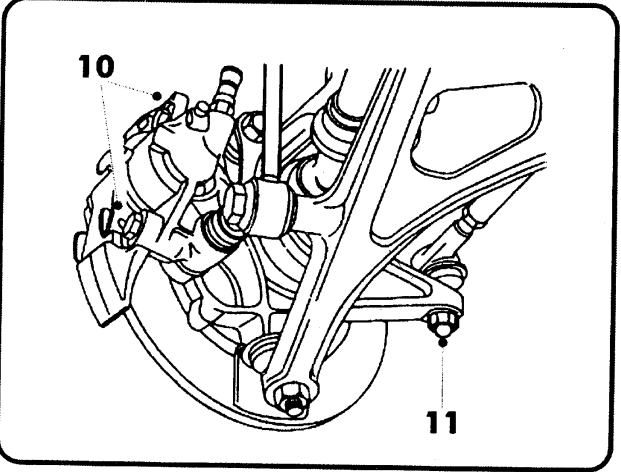


- ۴۰ نیوتن متر
- ۶۵ نیوتن متر
- ۴۵ نیوتن متر
- ۲۶۵ نیوتن متر
- ۸۵ نیوتن متر
- ۵- پیچ و مهره جلو جناغی به رام موتور
- ۶- پیچ جناغی به واسطه میل موجگیر
- ۷- مهره تنظیم دهانه چرخ جلو
- ۷/۱ مهره پلوس چرخ جلو
- ۷/۲ مهره چرخهای جلو عقب



@Ecu118

- ۹۰ نیوتن متر
- ۹۰ نیوتن متر
- ۸- مهره های عقب جناغی به رام
- ۹- پیچ رام به اتاق



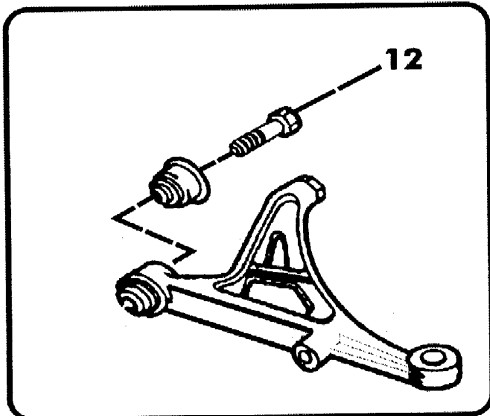
- ۱۲۰ نیوتن متر
- ۳۵ نیوتن متر
- ۱۰- پیچهای سیلندر ترمز به کمک چرخ جلو
- ۱۱- مهره سبیک فرمان

فصل : ششم

بخش : پیچ و مهره های تعلیق جلو

محصول : پژو پارسیا

۱۲- پیچ موجگیر به رام موتور ۲۵ نیوتن متر



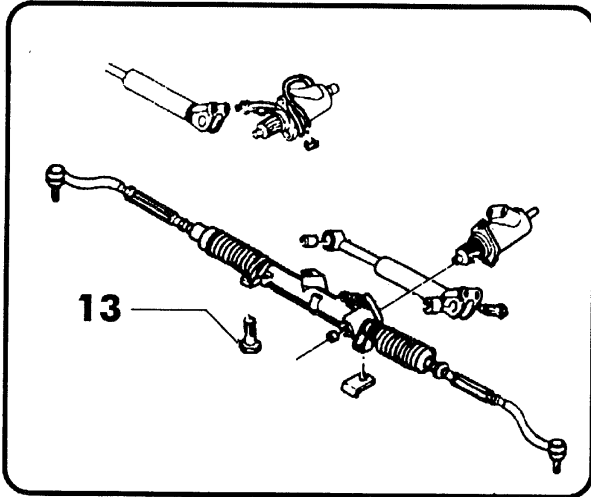
ردیف	شرح	نیوتن متر	کیلوگرم متر
۱	مهره بالای مجموعه فنر به اتاق	۲۵	۲/۵
۲	مهره بالای کمک فنر	۵۵	۵/۵
۳	پیچ پایین کمک فنر	۵۵	۵/۵
۴	مهره زیر کمک به جناغی	۳۰	۳
۵	پیچ و مهره جلو جناغی به رام موتور	۴۰	۴
۶	پیچ جناغی به واسطه میل موجگیر	۶۵	۶/۵
۷	مهره تنظیم دهانه چرخ جلو	۴۵	۴/۵
۷/۱	مهره پلوس چرخ جلو	۲۶۵	۲۶/۵
۷/۲	مهره چرخهای جلو و عقب	۸۵	۸/۵
۸	مهره های عقب جناغی به رام	۴۵	۴/۵
۹	پیچ رام به اتاق	۹۰	۹
۱۰	پیچهای سیلندر ترمز به کمک جلو	۱۲۰	۱۲
۱۱	مهره سبک فرمان	۳۵	۳/۵
۱۲	پیچ موجگیر به رام موتور	۲۵	۲/۵

محصول: پژو پارسیا

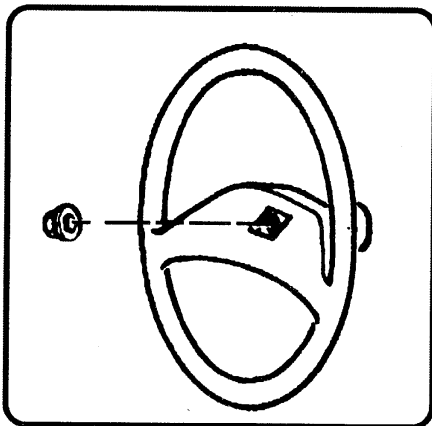
بخش: پیچ و مهره های فرمان

فصل: ششم

مقدار گشتاور مجاز اتصالات فرمان هیدرولیک

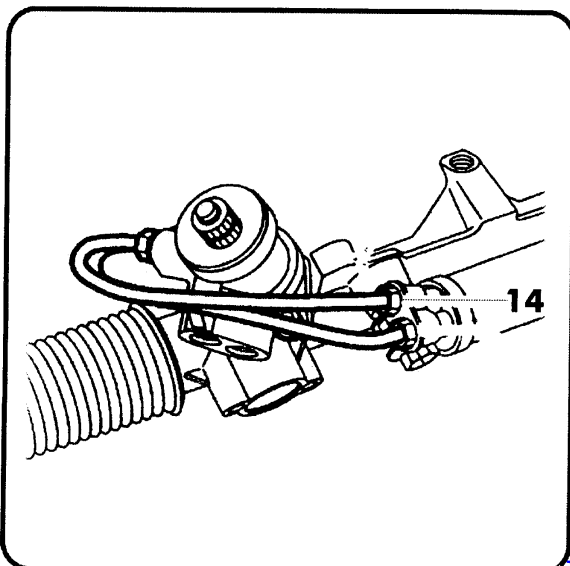


۱۳- پیچ جعبه فرمان به رام
۴۰ نیوتن متر (۴ کیلوگرم - متر)



@Ecu118

مهره غربالک فرمان
۹۰ نیوتن متر (۹ کیلوگرم - متر)



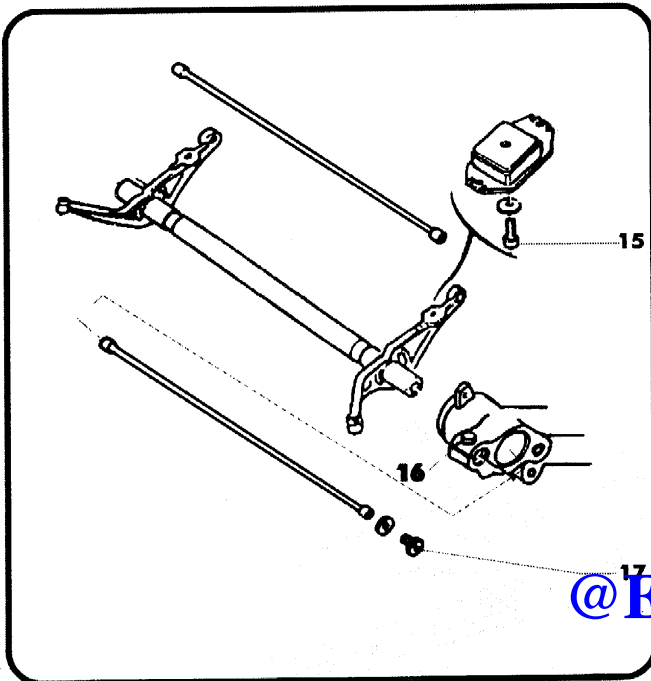
۱۴- مهره لوله فشار قوی هیدرولیک
۶۰ نیوتن متر (۶ کیلوگرم - متر)

محصول: پژو پارس

بخش: پیچ و مهره های تعلیق عقب

فصل: ششم

مقدار گشتاور مجاز اتصالات تعلیق عقب

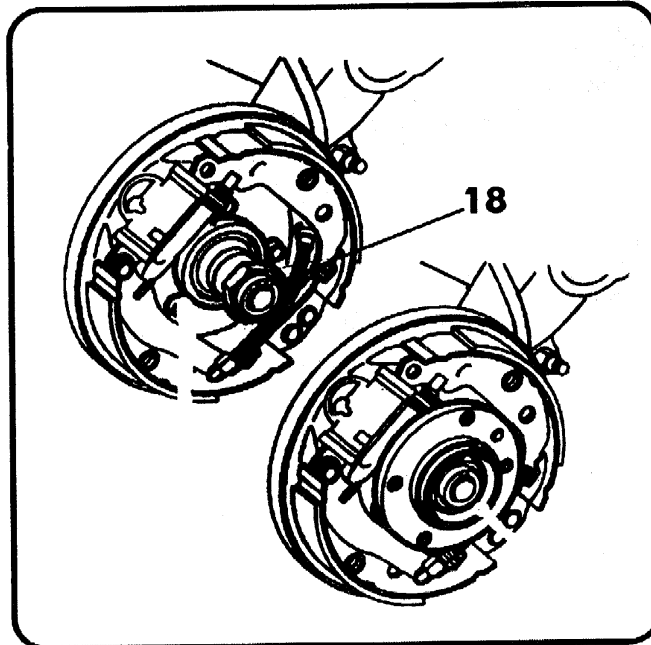


۱۵- پیچ اکسل عقب به داخل اتاق
۵۵ نیوتن متر (۵/۵ کیلوگرم - متر)

۱۶- پیچ موجگیر به بازو
۵۵ نیوتن متر (۵/۵ کیلوگرم - متر)

۱۷- پیچ پشت میل پیچشی به بازو
۱۷/۵ نیوتن متر (۱/۷۵ کیلوگرم - متر)

@Ecu118



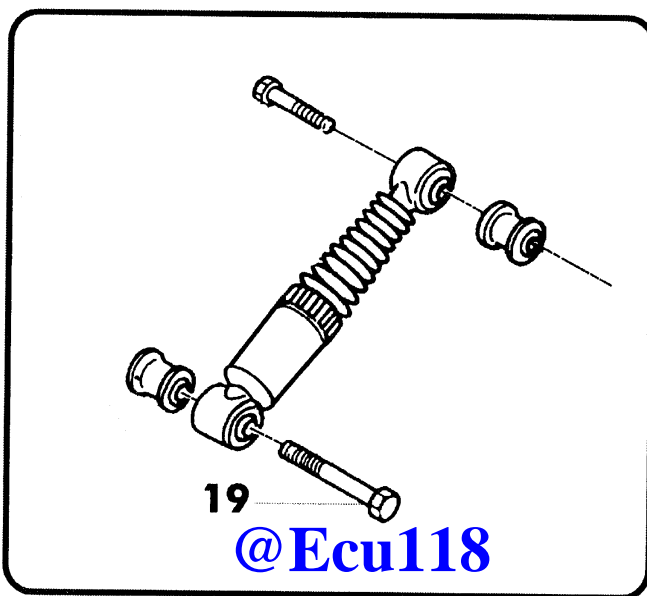
۱۸- مهره پشت تویی چرخ عقب
۲۷۵ نیوتن متر (۲۷/۵ کیلوگرم - متر)

محصول: پژو پارسیا

بخش: پیچ و مهره های فرمان

فصل: ششم

۱۹- پیچ و مهره کمک فنر عقب به اکسل
۱۱۰ نیوتن متر



ردیف	شرح	نیوتن متر	کیلوگرم متر
۱۵	پیچ اکسل عقب به داخل اتاق	۵۵	۵/۵
۱۶	پیچ موجگیر به بازو	۵۵	۵/۵
۱۷	پیچ پشت میل پیچش به بازو	۱۷/۵	۱/۷۵
۱۸	مهره پشت تویی چرخ عقب	۲۷۵	۲۷/۵
۱۹	پیچ و مهره کمک فنر عقب به اکسل	۱۱۰	۱۱

بسوی: محیط کار آراسته، همکار آراسته، رفتار آراسته و پندار آراسته

فصل: هشتم

بخش: کشش تسمه ها

محصول: پژو پارس

کشش تسمه تایم موتور و تسمه کمپرسور کولر و دینام

مقدار کشش تسمه تایم و تسمه دینام و کمپرسور کولر بر طبق جدول زیر می باشد. لازم به ذکر است که دینام و کولر توسط یک تسمه مشترک به چرخش درمی آیند.
مقادیر مندرج در جدول زیر بر اساس دستگاه سنجش کشش تسمه c.tronic 105 می باشد.

مقدار کشش بر حسب سیم SEEM	نوع تسمه	ردیف
۴۲-۴۶	تسمه تایم موتور	۱
۶۰	تسمه دینام و کمپرسور کولر	۲

(SEEM): سیم (SEEM) واحد کشش تسمه می باشد و آن مقدار نیرویی است به اندازه ده نیوتن (یک

دکانیوتن یا یک کیلوگرم) بر متر.

تهیه و تنظیم: اداره فنی و مهندسی

www.Ecu118.ir

@Ecu118

شماره شناسایی : 1303M0271352/5

پائیز ۷۹

تهران - ایران

www.Ecu118.ir