



معاونت فنی و مهندسی

راهنمای تعمیرات

تزئینات داخلی

@ECU118

سورن ELX

کلید مدرک : ۱۴۷۹۶

پاییز ۱۳۹۲

<https://telgram.me/Ecu118>



## فهرست مطالب

صفحه	عنوان
۲	• نحوه باز نمودن مجموعه دریچه هوای وسط داشبورد و قاب کنسول وسط.....
۴	• نحوه باز نمودن بخاری اتوماتیک.....
۵	• نحوه باز نمودن دریچه هوای سمت چپ و راست.....
۶	• نحوه باز نمودن سنسور نور خورشید.....
۶	• نحوه باز نمودن سنسور دمای داخل کابین.....
۷	• نحوه باز نمودن سنسور دمای هوای بیرون.....
۸	• نحوه باز نمودن کلید های شیشه بالابر.....

توجه : جهت بازو بست قطعات مشابه با خودروی سمند به راهنمای تعمیرات تزئینات داخلی سمند مراجعه شود. این مستند مربوط به

**@ECU118**

قطعات جدید این خودرو می باشد



نحوه باز نمودن مجموعه دریچه هوای وسط داشبورد و قاب کنسول وسط:



۱ - دو عدد پیچ (T20) بالای دریچه هوا را باز نمائید. (۱)



۲ - وسیله ابزار مخصوص تریم (کد اختصاصی ۲۶۱۰۲۰۰۵) قاب ساعت را خارج نمائید. (۲)



۳ - دو عدد پیچ (T20) داخل محفظه ساعت را باز  
نمائید. (۳)



۴ - قاب دریچه هوا را با دست گرفته و آنرا به آرامی به  
سمت جلو فشار دهید تا از محل خار خود آزاد گردد. (۴)

**© ECU118**

10/01/13



۵ - سپس قاب کنسول وسط را نیز از محل خود خارج  
نمائید. (۵)

## نحوه باز نمودن بخاری اتوماتیک:

۱- قاب کنسول وسط را باز نمائید.

۲- یونیت بخاری را با باز نمودن دو عدد پیچ (T20) موجود در بالا پائین یونیت آزاد نمائید. (۱)



۳- سپس کانکتور پشت یونیت را جدا نمائید. (۲)

### نحوه باز نمودن دریچه هوای سمت چپ و راست:



۱ - با استفاده از ابزار مخصوص تریم ( کد اختصاصی ۲۶۱۰۲۰۰۵ ) داشبورد و قاب روئی دریچه را از محل خود خارج نمائید. (۱)



۲ - سپس با باز نمودن دو عدد پیچ T20 مجموعه دریچه هوا را خارج نمائید. (۲)

### نحوه بستن دریچه هوای سمت چپ و راست:

۱ - نحوه بستن عکس مراحل باز نمودن می باشد.

### نحوه باز نمودن سنسور نور خورشید:

۱- با استفاده از ابزار مخصوص تریم سنسور را از محل خودرو خارج نموده و سوکت آنرا جدا نمائید.

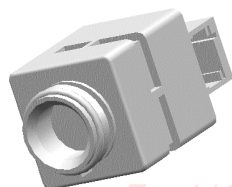


@ECU118

### نحوه باز نمودن سنسور دمای داخل کابین:

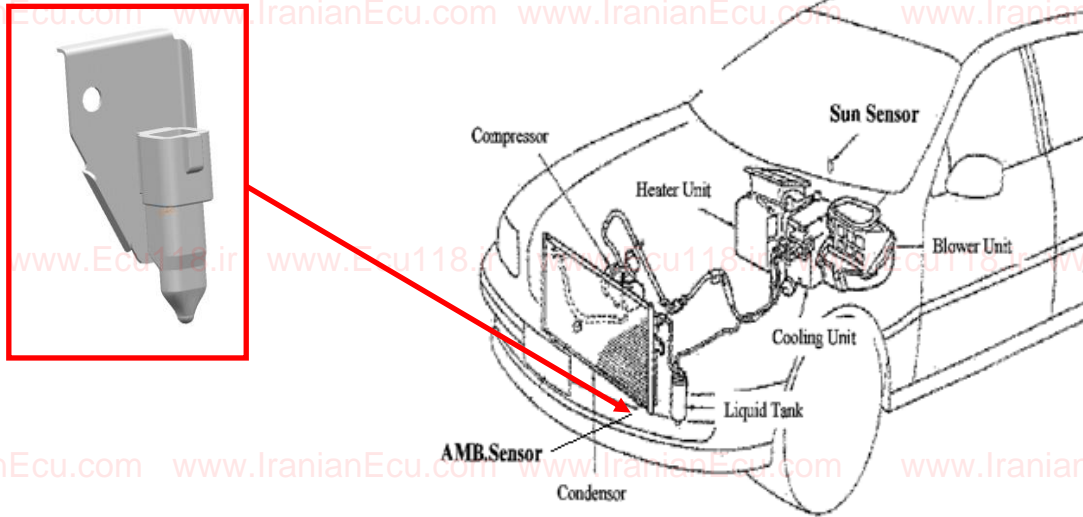
۱- داشبورد خودرو باز گردد. (مطابق راهنمای تعمیر تزئینات داخلی سمند)

۲- سپس سنسور دمای اتاق را باز نمائید.



### نحوه باز نمودن سنسور دمای هوای بیرون :

- ۱- سپر خودرو باز گردد.(مطابق راهنمای تعمیرات بدنه سمند)
- ۲- سپس نسبت به باز نمودن سنسور اقدام نمائید.



@ECU118



### نحوه باز نمودن کلید های شیشه بالابر:

#### الف) کلید شیشه بالابر سمت راننده

۱ - یک عدد پیچ T20 داخل قاب کلید را باز نموده سپس کانکتورهای آنرا جدا نمائید.



### @ECU118

#### ب) کلید شیشه بالابر سمت شاگرد و درهای عقب



۱ - یک عدد پیچ T20 داخل قاب کلید را باز نموده سپس کانکتورهای آنرا جدا نمائید.

#### نحوه بستن کلید های شیشه بالابر:

۱ - نحوه بستن عکس مراحل باز نمودن قطعات می باشد.

### لیست ابزار مخصوص

شکل	شرح	کد سازنده	کد اختصاصی فرزند	کد اختصاصی پدر	ردیف
	ابزار مخصوص تربیم	9780X0	۲۶۱۰۲۰۰۵	۲۶۱۰۲۰۰۵	۱

**@ECU118**