



راهنمای عیب‌یابی

**سیستم هشدار دهنده**

**@ECU118**  
**سمند**



راهنمای عیب‌یابی

**سیستم هشدار دهنده**

**سمند**  
**@ECU118**



www.Ecu118.ir

**@ECU118**



## کانکتورهای سیستم هشدار دهنده خودرو سمند

سیستم هشداردهنده سمند از طریق دو کانکتور ۱۲ و ۱۶ پین مشکی رنگ، به دسته سیم خودرو متصل می‌گردد.

درذیل سیگنالهایی که به هر پایه سیستم هشدار دهنده (ACU) ارسال یا دریافت می‌شود به همراه ولتاژ در زمان فعال بودن بیان شده است.

مشخصات پین‌های کانکتور ۱۶ پایه مشکی رنگ (16W BK):

شماره پین	سیگنال ارسالی یا دریافتی	مفهوم سیگنال	ولتاژ در زمان فعال بودن
۱	لنت ترمز	اعلام تمام شدن لنت ترمز	+5 V
۲	سیستم شارژ	وجود اشکال در سیستم شارژ	0 V
۳	قفل خودکار	قفل نمودن اتوماتیک درها	0 V
۴	بسته شدن قفل‌ها	قفل کردن همزمان قفل‌ها	+0-12V 
۵	باز کردن قفل‌ها	باز نمودن همزمان درها	+0-12V 
۶	آزاد	-----	----
۷	آزاد	-----	----
۸	شناور بنزین	اعلام رو به اتمام بودن بنزین	+3.5<V<4.5
۹	مرحله دوم سوئیچ	تشخیص روشن بودن خودرو	+12V
۱۰	روشن / خاموش بودن کولر	روشن بودن کولر	+12V
۱۱	کلید لادری در موتور	باز بودن در موتور	0 V
۱۲	کلید لادری صندوق عقب	باز بودن در صندوق عقب	0 V
۱۳	کلید لادری درهای خودرو	باز بودن درها	0 V
۱۴	سنسور دمای آب موتور	بالا بودن دمای آب موتور	0 V
۱۵	ترمز دستی	بالا بودن ترمز دستی	0 V
۱۶	سنسور فشار روغن	پایین بودن فشار روغن	0 V

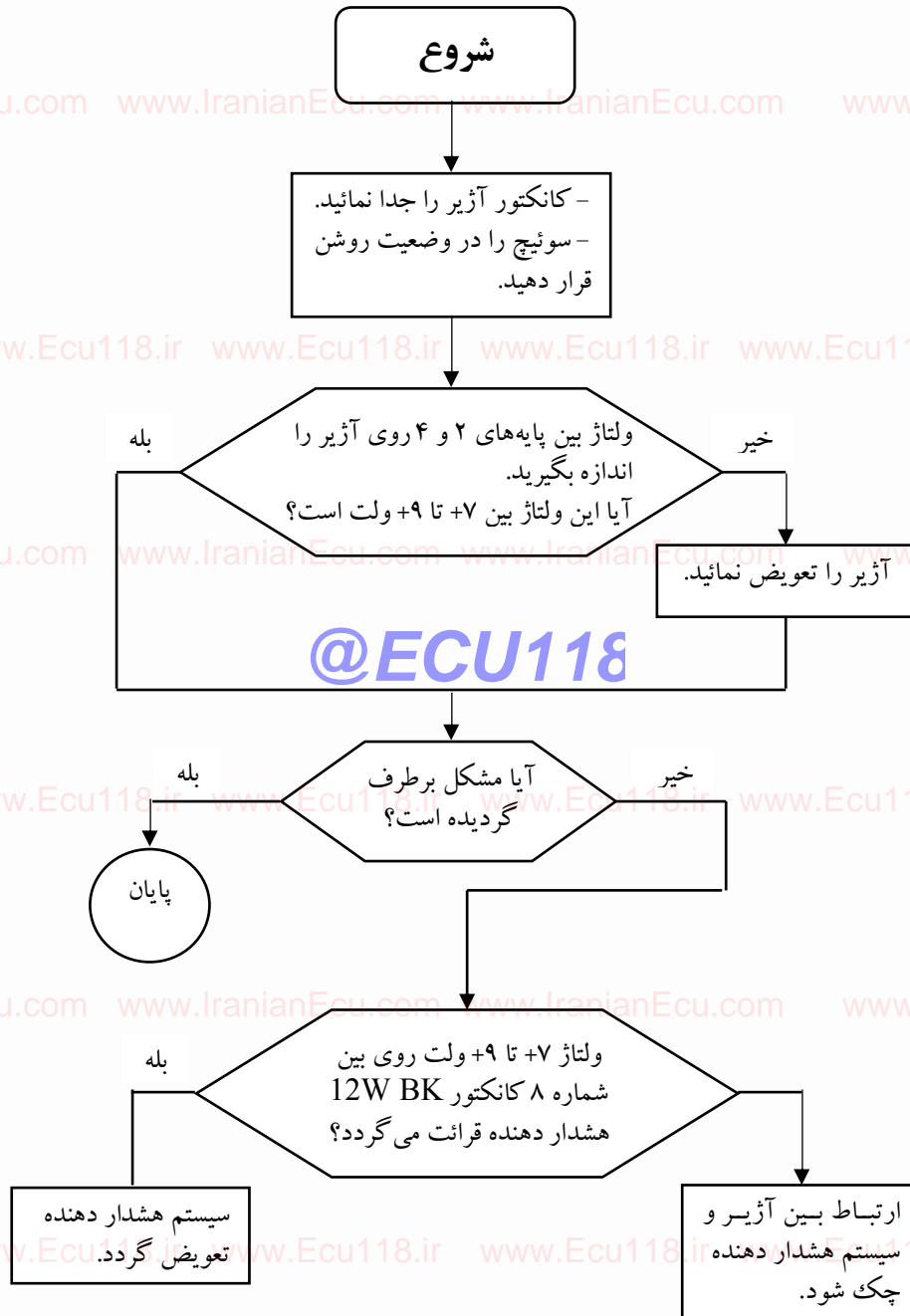


مشخصات پین‌های کانکتور ۱۲ پایه مشکی رنگ (12W BK):

شماره پین	سیگنال ارسالی یا دریافتی	مفهوم سیگنال	ولتاژ در زمان فعال بودن
۱	تغذیه سیستم	تغذیه مثبت مورد نیاز یونیت الکتریکی	+12 V
۲	آزاد	-----	----
۳	آزاد	-----	----
۴	سنسور سرعت خودرو	برای مصارف آتی	----
۵	آزاد	-----	----
۶	بدنه	تغذیه منفی مورد نیاز یونیت الکتریکی	0 V
۷	سیگنال فعال نمودن حالت‌های مختلف آژیر	فرمان عملکردهای مختلف آژیر	0-5 V 
۸	ولتاژ پشتیبان سیستم	باتری برای حفظ سیستم در مواقع پایین بودن یا قطع بودن باتری اصلی	+9 V
۹	فعال نمودن رله استارت	جلوگیری از استارت زدن در زمان سرقت	0 V
۱۰	فعال نمودن رله فلاشر	فعال نمودن چراغهای چشمک زن در مواقع تعریف شده	0-12 V 
۱۱	فعال یا غیرفعال کردن کولر در حالت اتوماتیک	روشن یا خاموش کردن کولر	0-12 V 
۱۲	روشن بودن چراغها	اعلام روشن بودن چراغها در زمان خاموش بودن خودرو	+12 V

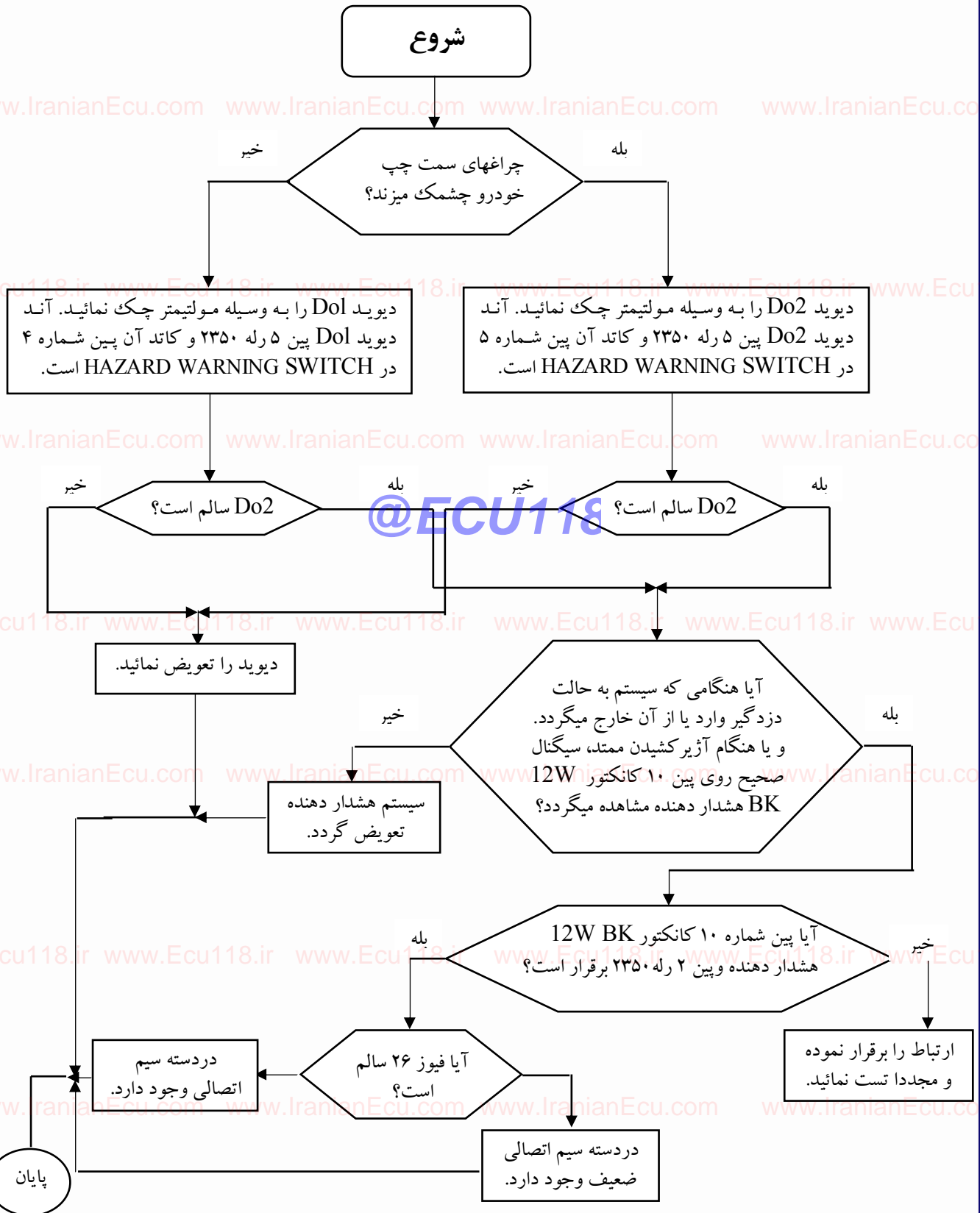


هنگام استارت زدن سیستم هشدار دهنده ریست می شود.



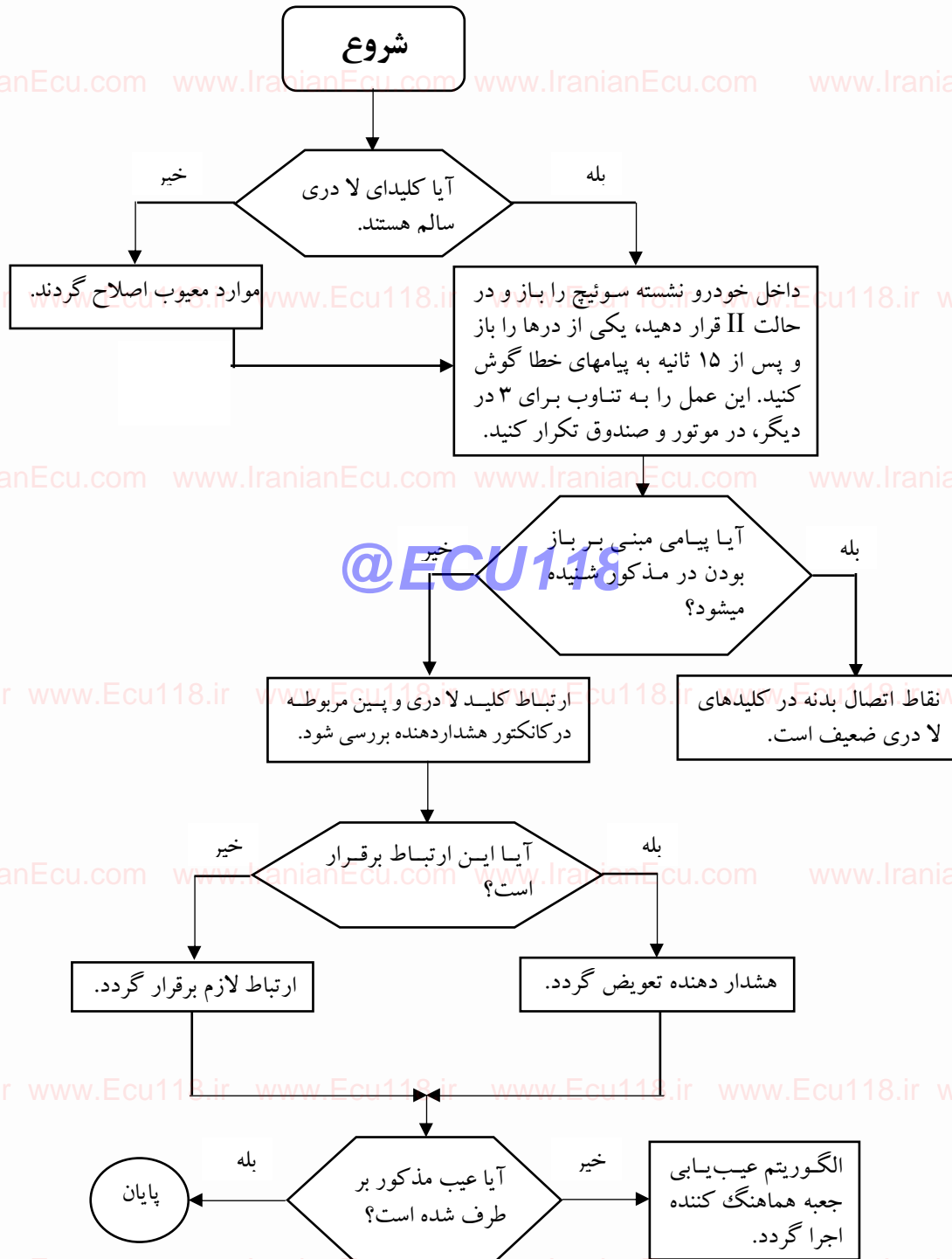


هنگامی که دزدگیر فعال / غیر فعال می‌گردد، همزمان با تک بوقهای اعلام وضعیت قفل / باز بودن درها یا هنگامی که آژیر به نشانه سرقت به صدا درمی‌آید، تنها چراغهای یک سمت (راست یا چپ) خودور چشمک می‌زند.





پس از آنکه دزدگیر فعال گردید. با فشردن کلید «OFF» روی فرستنده سیستم از حالت دزدگیر خارج شده است. علیرغم آنکه در یا درهایی باز یا بسته شده‌اند، پس از ۹ ثانیه درها قفل شده و دزدگیر فعال می‌شود.

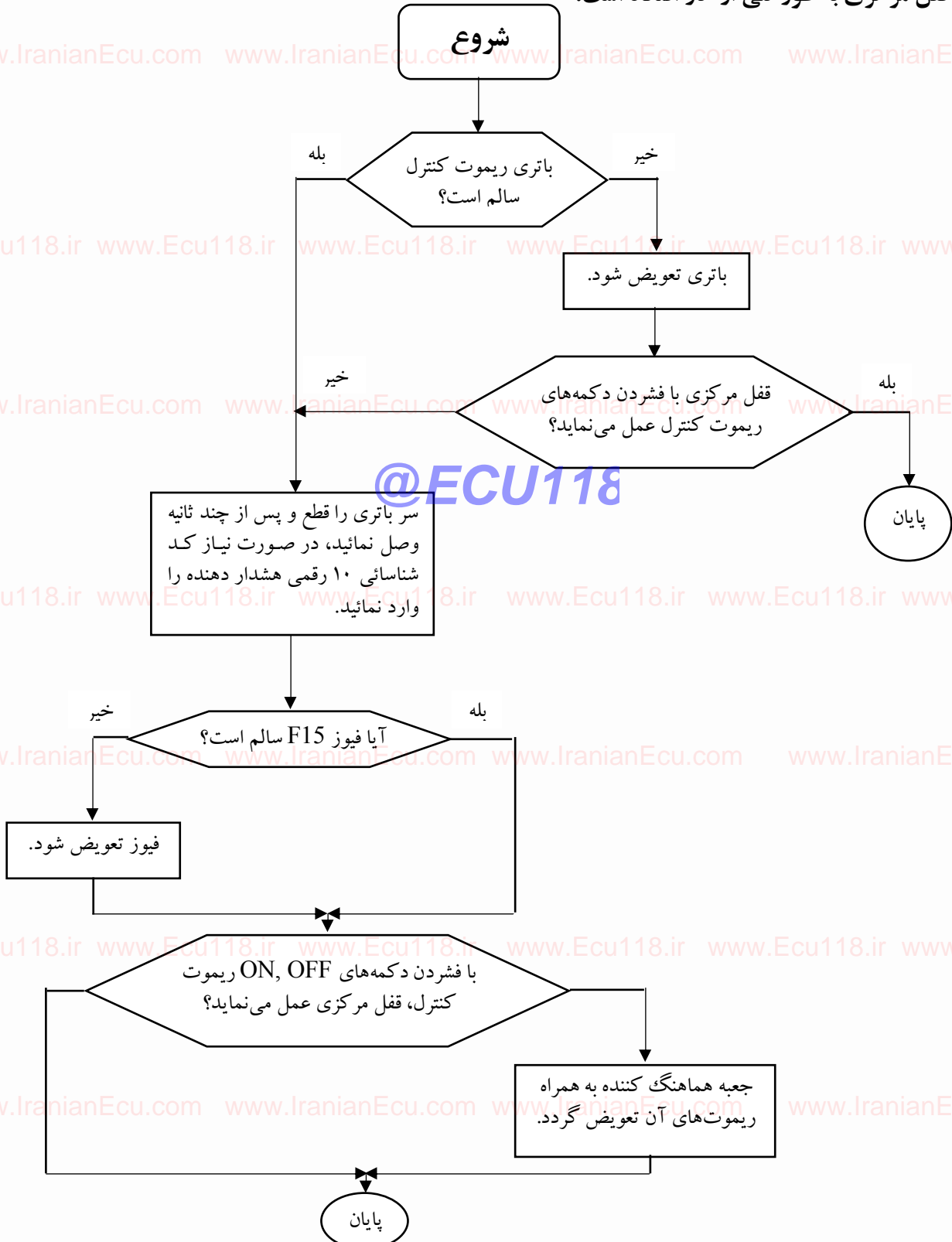






عدم عملکرد جعبه هماهنگ کننده شامل موارد:

- ۱- قفل مرکزی به صورت دستی عمل می نماید ولی بوسیله ریموت کنترل عملکرد ندارد.
- ۲- قفل مرکزی به طور کلی از کار افتاده است.





پس از روشن شدن خودرو، به طور متناوب یک یا چند پیغام خطا پخش می‌گردد، علیرغم آنکه صورت ظاهری چنین خطائی وجود ندارد. مثلا اعلام مرتب خطای باز بودن در موتور، در صورتی که ظاهرا بسته است.

شروع

تشخیص خطائی که مرتباً پخش می‌گردد از طریق سنسور صورت می‌پذیرد یا کلید لا دری؟

کلید

سنسور

بله

آیا کلید لا دری عملکرد صحیح دارد؟

خیر

تعویض کلید لا دری

خیر

آیا هنگام بسته شدن در کلید لا دری در موقعیت صحیح قرار می‌گیرد؟

بله

موقعیت کلید لا دری تصحیح گردد یا در مربوطه تعویض گردد.

در مربوطه را باز گذارده و بوسیله مولتی‌متر سیگنال متناظر را روی کانکتور هشدار دهنده اندازه‌گیری و با مقدار صحیح در این وضعیت مقایسه نمایید. (مقدار صحیح مقداری است که در صورت باز بودن در باید مشاهده شود).

۱

کانکتور سنسور مربوطه را جدا نمائید. آیا ایراد همچنان باقی است؟

خیر

سنسور را تعویض کنید.

پایان

سیستم هشدار دهنده جدا نموده و ولتاژ بین مرتبط با سیگنال سنسور را اندازه‌گیری نمائید.

اتصال بدنه مشاهده میشود؟

بله

رفع اتصال بدنه

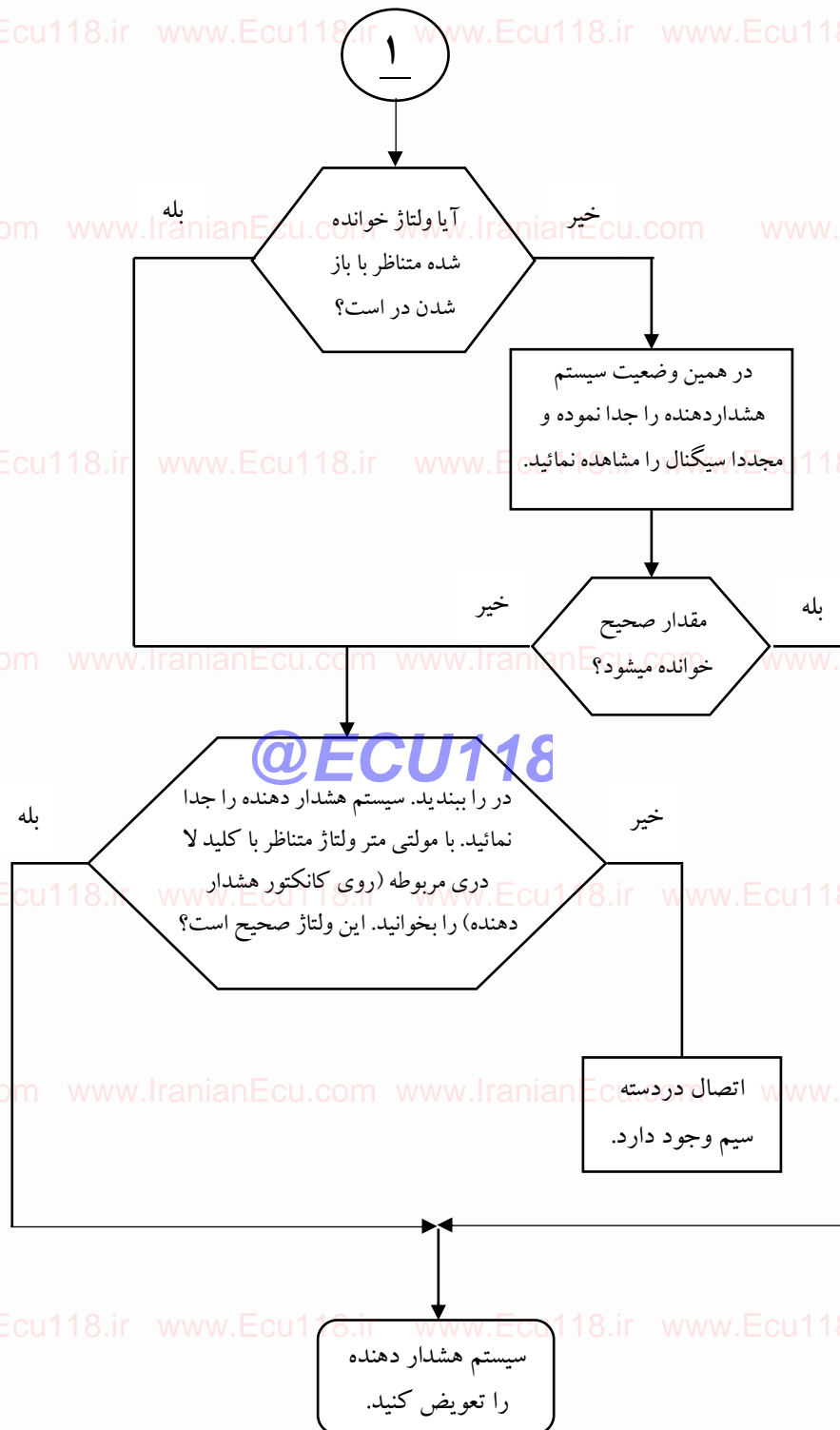
خیر

آیا ایراد برطرف شده است؟

بله

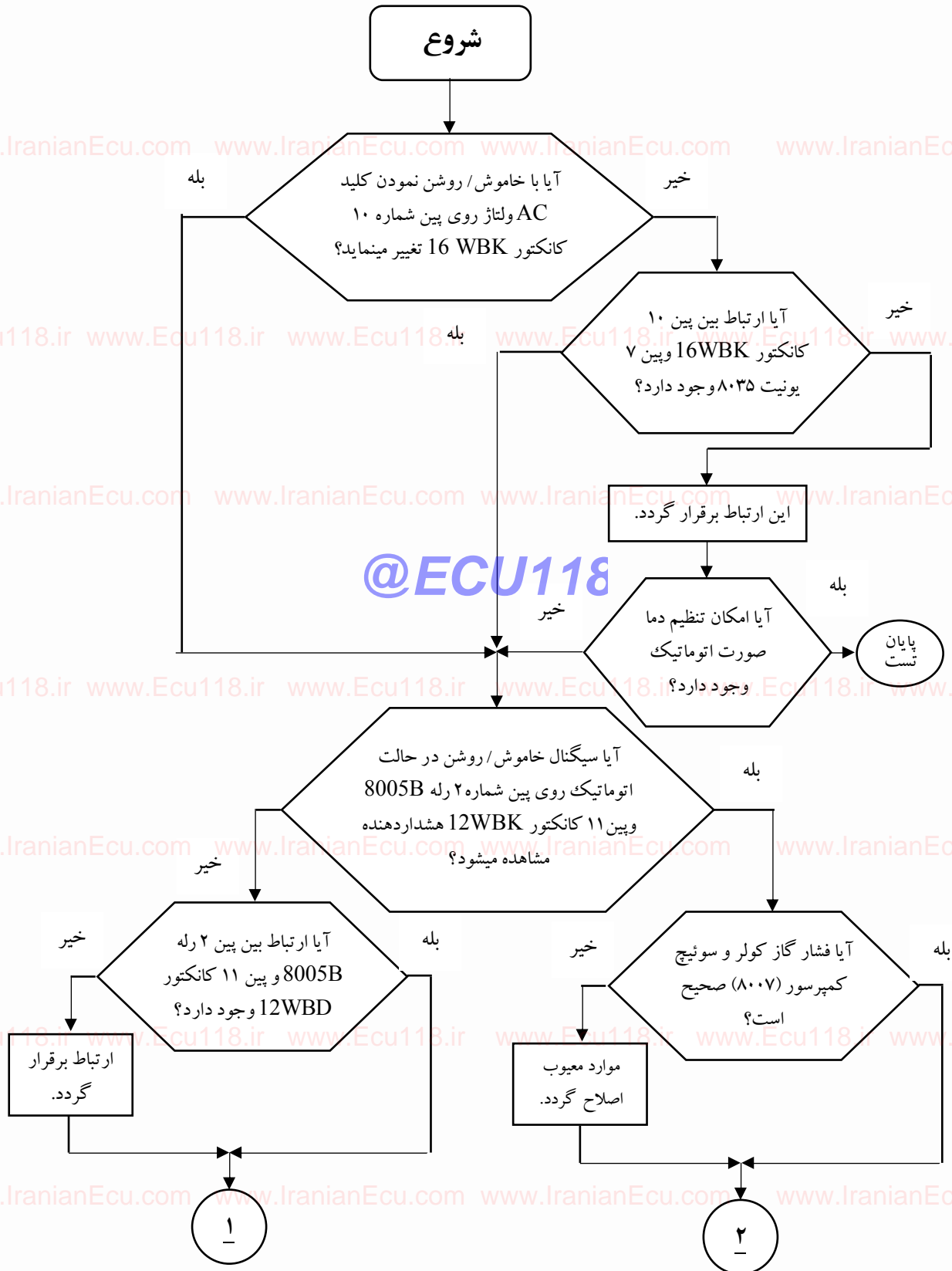
تعویض سیستم هشدار دهنده

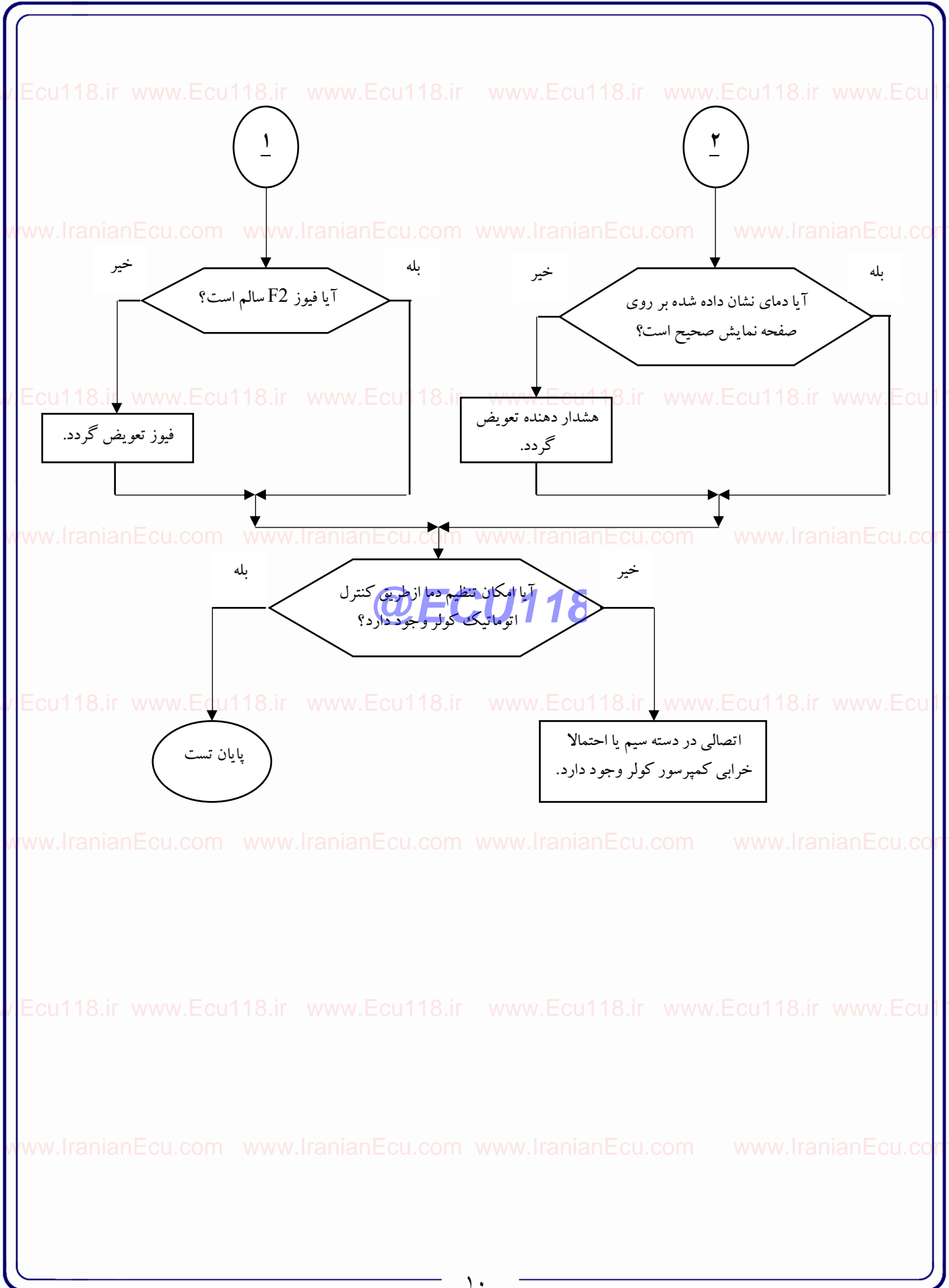
پایان





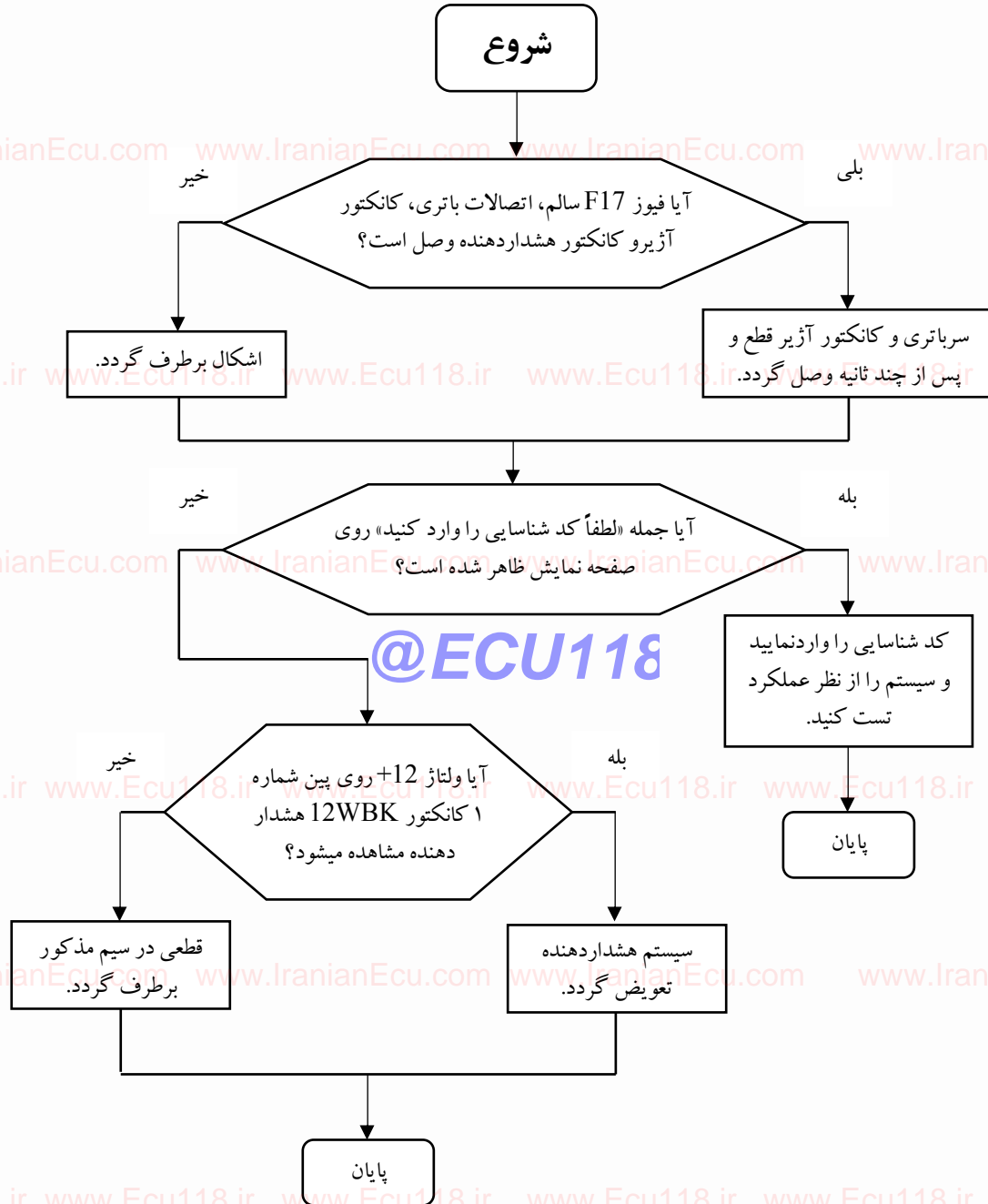
امکان تنظیم دما از طریق کنترل اتوماتیک کولر وجود ندارد.







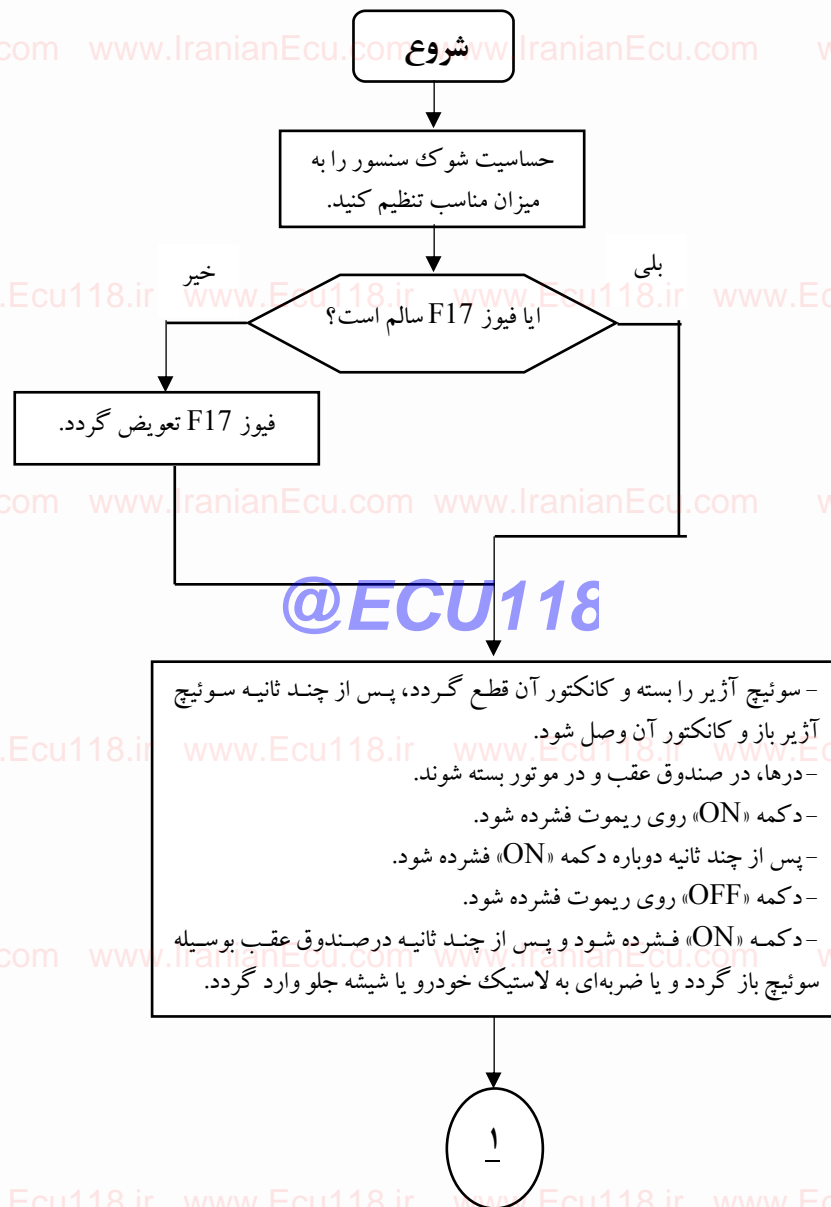
بر روی صفحه نمایش سیستم هشدار دهنده هیچ نوشته‌ای مشاهده نمیشود:

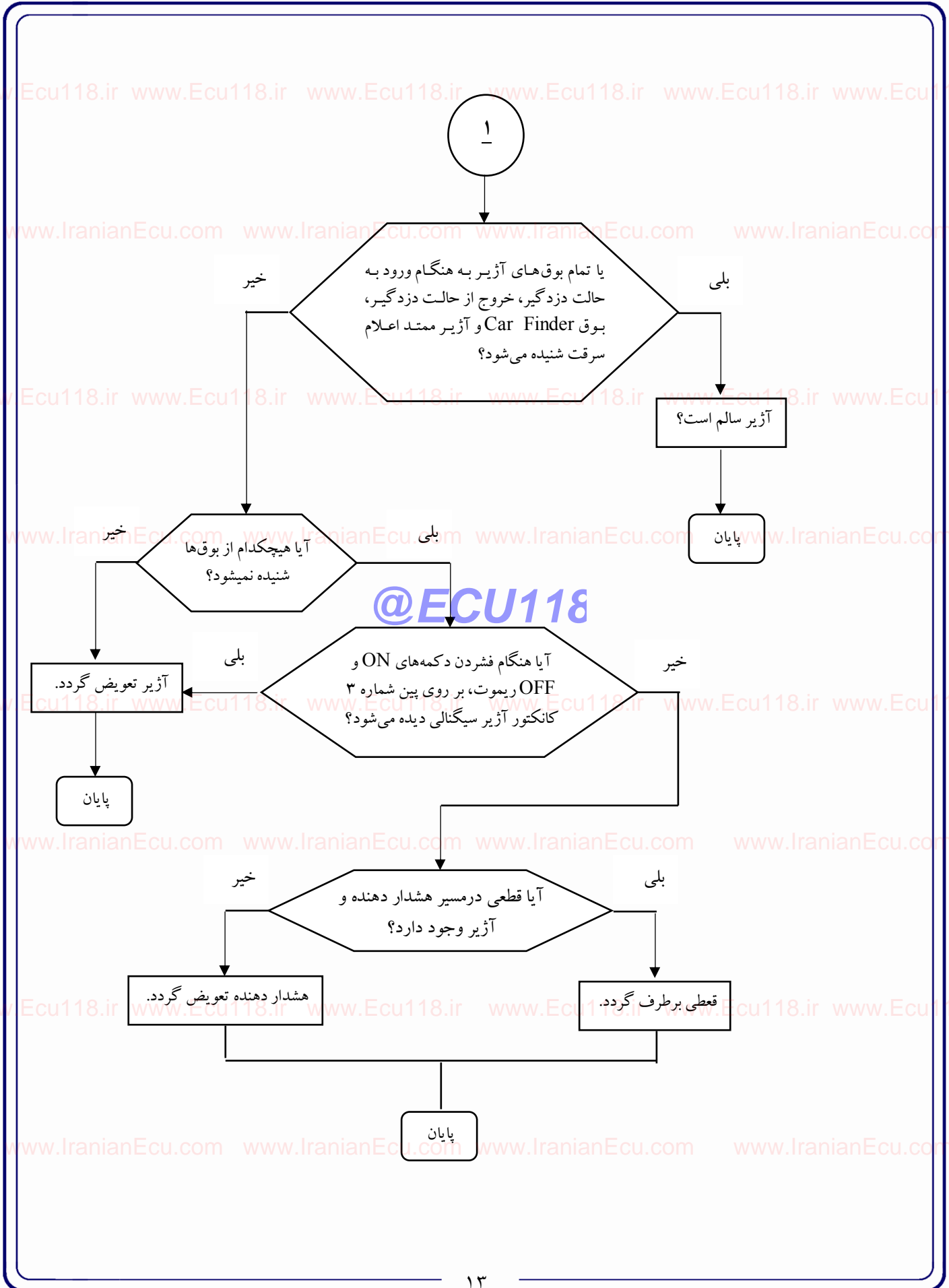




آزیر عملکرد صحیح ندارد، این معنی که بعضی یا هیچکدام از بوق‌های زیر شنیده نمیشوند:

- بوق ورود به حالت دزدگیر
- بوقهای خروج از حالت دزدگیر
- بوق CAR FINDER
- آزیر ممتد اعلام سرقت









بعد از قفل نمودن درها به وسیله ریموت کنترل، آژیر نشانه سرقت به صدا درمی آید.

