



تاریخ: ۱۳۹۳/۱۰/۲۰

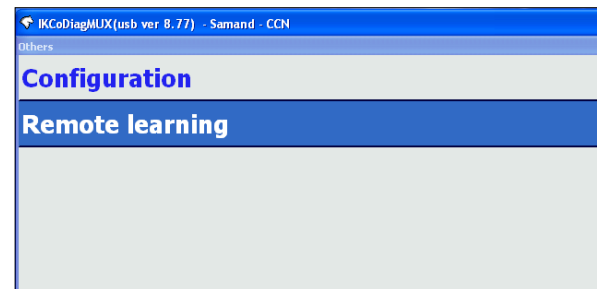
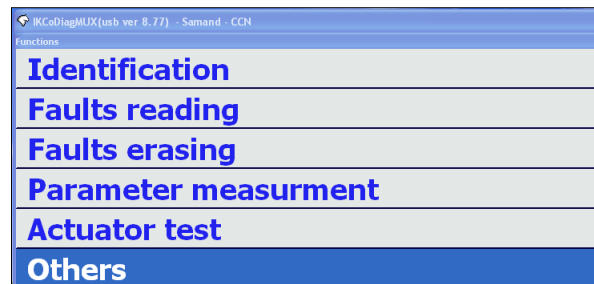
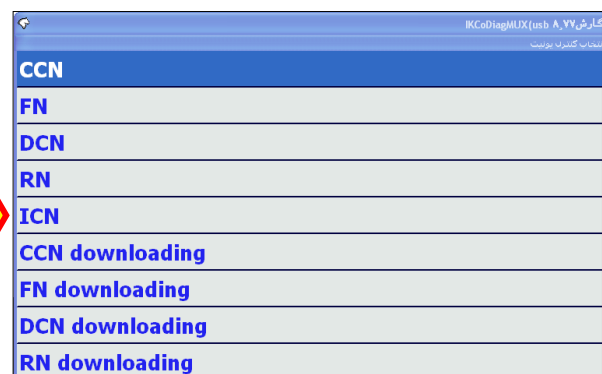
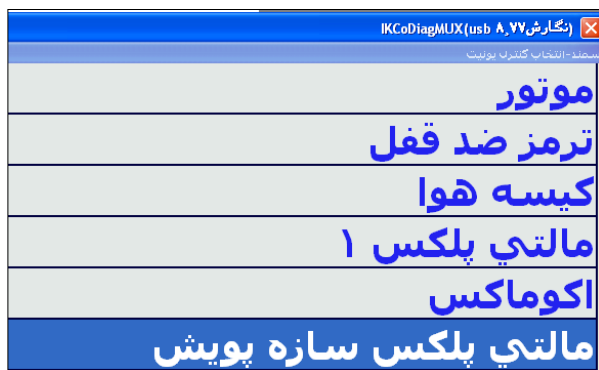
شماره: ۱۳۹۳-۲۱۹

کدمدرک: ۱۵۲۹۷

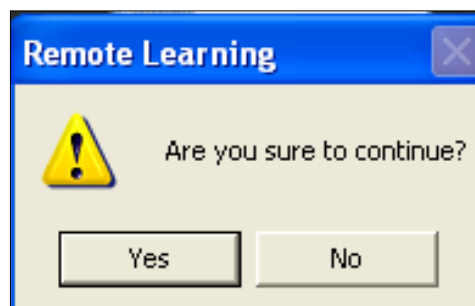
عنوان: روش تعریف ریموت (Remote Learning) در مالتی پلکس SMS نوع خودرو: دنا و سمند SMS-MUX

به اطلاع کلیه نمایندگان مجاز می رساند در صورت مراجعه خودرو با سیستم مالتی پلکس SMS MUX به منظور تعریف و تطبیق دادن ریموت با نود CCN، به شرح زیر اقدام گردد:

۱- دستگاه ایکودیگ به خودرو متصل و سوئیچ باز گردد، پس از ورود به منوی مالتی پلکس سازه پویس و نود CCN، گزینه Remote Learning و Others انتخاب گردد.



۲- پس از کلیک بر روی گزینه Remote Learning گزینه yes را انتخاب کنید.



صفحه: ۱

تصویب: معاونت خدمات پس از فروش

نام: شهریار سلطانی

امضاء:

از: ۲

تایید: مدیریت مهندسی خودرو

نام: فریبرز زینالی

امضاء:

واحد تهیه کننده

تایید کننده: مسعود چوپانی

امضاء:

اقدام کننده: محمد علامیر

امضاء:



تاریخ: ۱۳۹۳/۱۰/۲۰

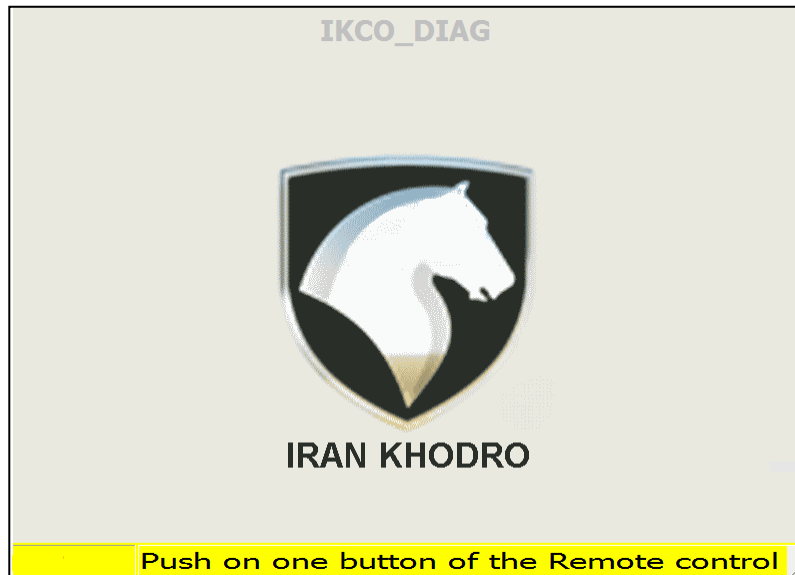
شماره: ۱۳۹۳-۲۱۹

کدمدرک: ۱۵۲۹۷

نوع خودرو: دنا و سمند SMS-MUX

عنوان: روش تعریف ریموت (Remote Learning) در مالتی پلکس SMS

۳ در این هنگام دستگاه پیغام فشردن دکمه روی ریموت اول را می دهد.



**نکته مهم:** در این هنگام باید هر دو دکمه ON و OFF روی ریموت اول فشرده شود و به میزان ۳ الی ۵ ثانیه نگه داشته شود. در صورتی که عملیات تعریف ریموت با موفقیت انجام شود نوار زرد رنگ، به رنگ سبز در می آید.

۴ پس از اتمام تعریف ریموت اول، دستگاه پیغام فشردن شدن دکمه ON و OFF روی ریموت دوم را می دهد. نیازی به جا زدن کلید در سوئیچ نمی باشد. در همان حالتی که ریموت دوم در دست نگه داشته شده است دکمه های ON و OFF به میزان ۳ الی ۵ ثانیه فشرده شود.

۵ پس از سبز شدن نوار حاشیه زیرین، تعریف ریموت هر دو کلید با موفقیت انجام شده است.

**توجه ۱:** دقت شود برای تعریف و تطبیق ریموت، باید هر دو ریموت همزمان در محل وجود داشته باشند و با هم و همزمان سنکرون گردند.

**توجه ۲:** از سالم بودن باتری ریموت و عملکرد صحیح دکمه های ON و OFF ریموت اطمینان حاصل نمایید.

صفحه: ۲

از: ۲

تصویب: معاونت خدمات پس از فروش

نام: شهریار سلطانی

امضاء:

تایید: مدیریت مهندسی خودرو

فریبرز زینالی

امضاء:

راحم تهیه کننده

تایید کننده: مسعود چوبانی

امضاء:

اقدام کننده: محسن علامیر

امضاء: