

H320H330TN1I/1/1	تاریخ: 96/02/24
صفحه 1 از 2	شماره: ۱۵
نوع خودرو: برلیانس سری 300	



شرکت بازرگانی **سایا یدک** (سهامی خاص)

اطلاعیه فنی

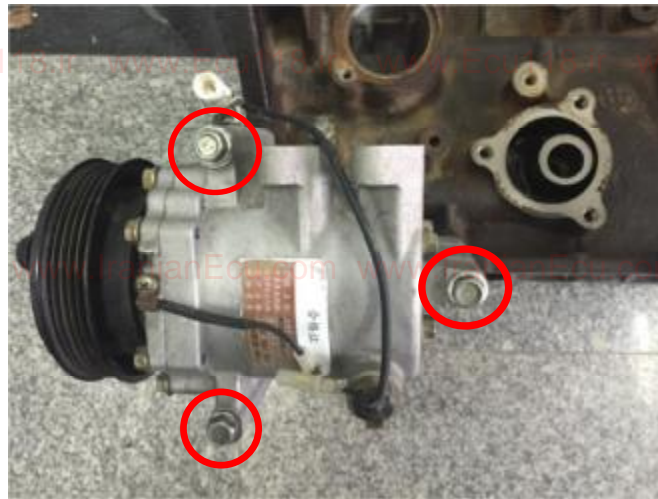
موضوع: دستورالعمل نصب کمپرسور های طرح جدید در خودروهای برلیانس سری 300

به اطلاع کلیه نمایندگان محترم ارائه دهنده خدمات خودرو برلیانس می رساند در صورت مراجعه خودروهای برلیانس سری H300 با ایراد سیستم کولر خودرو ، لازم است کارشناسان فنی نمایندگی ها ابتدا نسبت به عیب یابی سیستم اقدام و در صورتی که نتیجه عیب یابی منجر به تعویض کمپرسور کولر گردید، مطابق دستورالعمل زیر نسبت به نصب کمپرسور جدید اقدام نمایند.

فرایند دمونتاژ کمپرسور قدیم:

ابتدا به بخش 14 کتابچه راهنمای تعمیرات و سرویس سیستم تهویه مطبوع کد H320H330RM1I/1/1 مراجعه نمایید

- 1- با استفاده از دستگاه شارژ گاز نسبت به تخلیه گاز سیستم کولر ذخیره در دستگاه اقدام نمایید .
- 2- تسمه کولر را جدا نمایید و خودرو را روی جک بالا ببرید .
- 3 - کانکشن سیم کشی کمپرسور را جدا نمایید.
- 4- لوله های گاز ورودی و خروجی روی کمپرسور را جدا نمایید.
- 5- سه عدد پیچ نصب کمپرسور را باز نمایید و کمپرسور را خارج نمایید (شکل 1)



کمپرسور طرح قدیم با سه پیچ اتصال
شکل 1

تهیه کننده	تایید کننده	تصویب کننده
نام: سید محمد موسوی تاریخ: 96/02/24 امضاء	نام: امیر ترابی زاده تاریخ: 96/02/24 امضاء	نام: سیروان زبیری تاریخ: 96/02/24 امضاء

H320H330TN1I/1/1		تاریخ: 96/02/24
صفحة 2 از 2	شماره: ۱۵	
نوع خودرو: برلیانس سری 300		



شرکت بازرگانی **سایا یدک** (سهامی خاص)

اطلاعیه فنی

موضوع: دستورالعمل نصب کمپرسور های طرح جدید در خودروهای برلیانس سری 300

فرایند نصب کمپرسور جدید :

1- متعادل نمودن روغن سیستم کولر:

ظرفیت روغن در سیستم کولر با کمپرسور جدید 120ml می باشد که 10ml بیشتر از ظرفیت سیستم با کمپرسور قدیم می باشد

الف- مقدار روغن کهنه موجود در کمپرسور قدیم را در ظرف مناسب ریخته و اندازه گیری نمایید

ب - روغن نو موجود در کمپرسور جدید را نیز در ظرف مناسب و تمیز نگهداری نمایید

ج - میزان روغن نو لازم برای اضافه نمودن، در کمپرسور جدید برابر است با مقدار روغن موجود در کمپرسور قدیم به اضافه 10ml

نکته : اگر میزان روغن تخلیه شده از کمپرسور قدیم بعلاوه 10ml کمتر از 50ml باشد مقدار روغن نو لازم برای ریختن به کمپرسور نو مقدار ثابت 50ml می باشد

2- نصب سه پیچ قبلی کمپرسور به اضافه پیچ چهارم (تورک هر چهار پیچ 20 ± 2 نیوتن متر) (شکل 2)

3- مونتاز لوله های ورودی و خروجی گاز روی کمپرسور و پایین آوردن خودرو

4- نصب تسمه جدید کولر با مشخصات ثبت شده در صفحه 3 (مقدار مقاومت کششی تسمه 700 تا 800 نیوتن)

5- تست نشتی گاز سیستم، در صورت وجود نشتی اقدام به تعمیر گردد

6- شارژ گاز کولر (گاز R134 به مقدار 530 گرم)

نکته مهم: در صورت مشاهده تغییر رنگ در روغن قدیم می بایست با استفاده از دستگاه شارژ گاز نسبت به تخلیه کامل روغن قدیم از مدار سیستم کولر خودرو اقدام و سپس کمپرسور جدید نصب گردد

تهیه کننده	تایید کننده	تصویب کننده
نام: سید محمد موسوی تاریخ: 96/02/24 امضاء	نام: امیر ترابی زاده تاریخ: 96/02/24 امضاء	نام: سیروان زبیری تاریخ: 96/02/24 امضاء

H320H330TN1I/1/1	تاریخ: 96/02/24
صفحة 3 از 2	شماره: ۱۵
نوع خودرو: برلیانس سری 300	



شرکت بازرگانی **سایپا یدک** (سهامی خاص)

اطلاعیه فنی

موضوع: دستورالعمل نصب کمپرسور های طرح جدید در خودروهای برلیانس سری 300



کمپرسور طرح جدید با چهار پیچ اتصال و پولی بزرگتر

شکل 2

اطلاعات قطعات جدید:

@ECU118

شرح قطعه	شماره سریال	شماره فنی	ضریب مصرف در خودرو
کمپرسور	498839	4093540	1
تسمه کولر	498840	3006149	1
پیچ M8*100	425791	3092347	4 (1 عدد بیشتر برای کمپرسور جدید)

در صورت نیاز به هر گونه اطلاعات بیشتر می توانید با شماره تلفن 02161611626 تماس حاصل فرمایید

تهیه کننده	تایید کننده	تصویب کننده
نام: سید محمد موسوی تاریخ: 96/02/24 امضاء	نام: امیر ترابی زاده تاریخ: 96/02/24 امضاء	نام: سیروان زبیری تاریخ: 96/02/24 امضاء