

تاریخ: ۱۳۹۳/۰۲/۲۹

اطلاعیه فنی - تعمیراتی



شماره: ۱۳۹۳-۰۴



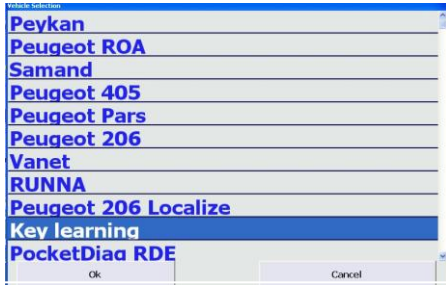
کدمدرک: ۱۴۹۹۴

نوع خودرو: ۴۰۵ پارس و سمند

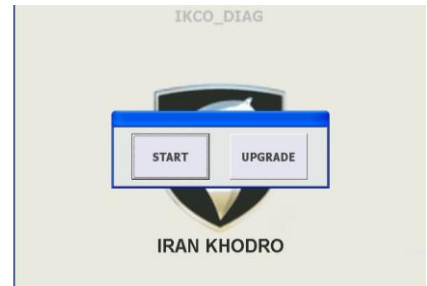
عنوان: تعریف کلید ایموبیلایزر SSAT

بدینوسیله به اطلاع کلیه نمایندگان های مجاز می‌رساند، در صورت مراجعه خودرو با سیستم کد کلید محرمانه خودروهای ۴۰۵ پارس و سمند از نوع SSAT تعریف کلید آن در نرم افزار KCODIAG ورژن ۸٫۶۴ به شرح ذیل می باشد:

۲- بر روی Key learning کلیک کنید



۱- بر روی Start کلیک کنید.



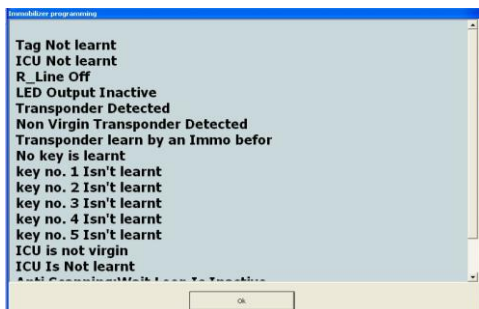
۴- چنانچه از ابتدا سوئیچ را باز نکرده باشید پیغام زیر ظاهر می شود، بنابراین سوئیچ را در حالت ON قرار دهید و Ok را کلیک کنید.



۳- بر روی SSAT کلیک کنید.

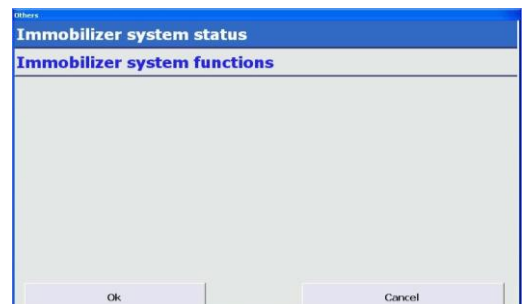


۶- اطلاعات مربوط به وضعیت سیستم ایموبیلایزر در ذیل آمده است.



۵- با کلیک بر روی این قسمت می توانید وضعیت حال حاضر

سیستم ایموبیلایزر را مشاهده نمایید.



صفحه: ۱

تصویب: معاونت فنی و مهندسی

تایید: مدیریت مهندسی خودرو

واجد تهیه کننده

از: ۳

نام: شهریار سلطانی
امضاء:

نام: فریبرز زینالی
امضاء:

تایید کننده: مهرداد چوپانی
امضاء:

اقدام کننده: [نام]
امضاء:

تاریخ: ۱۳۹۳/۰۲/۲۹

اطلاعیه فنی - تعمیراتی



شماره: ۱۳۹۳-۰۴



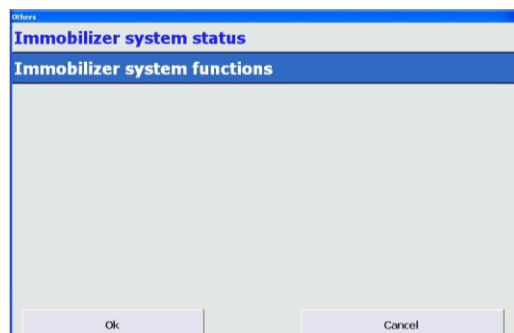
کدمدرک: ۱۴۹۹۴

نوع خودرو: ۴۰۵، پارس و سمند

عنوان: ...تعریف کلید ایموبیلایزر SSAT

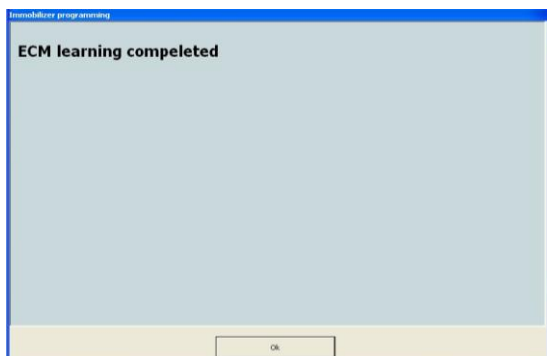
۸- در این قسمت شماره هشت رقمی کد کلید (درج شده) روی کارت کلید در بخش Access code وارد نمایید. برای تعریف اولین کلید عدد ۱ تیک زده شود.

۷- بر روی Immobilizer system function کلیک نمائید.



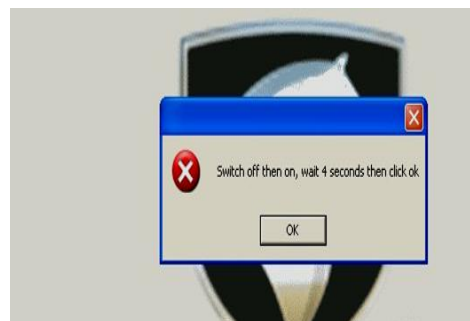
۱۰- منتظر بمانید تا پنجره زیر ظاهر شود و روی کلید OK کلیک کنید.

۹- چنانچه برای اولین بار تعریف سوئیچ انجام می شود (در صورت تعویض ECU) بر روی ECM learning کلیک نمائید.



۱۲- بر روی ICU learning کلیک نمائید.

۱۱- سوئیچ را بسته و باز می کنیم و بعد از ۴ ثانیه OK را کلیک می نماییم.



صفحه: ۴

تصویب: معاونت فنی و مهندسی

تایید: مدیریت مهندسی خودرو

و امضاء تهیه کننده

از: ۳

نام: شهریار سلطانی
امضاء:

نام: فریبرز زینالی
امضاء:

تایید کننده: مسعود چوپانی
امضاء:

اقدام کننده: مهدی
امضاء:

تاریخ: ۱۳۹۳/۰۲/۲۹

اطلاعیه فنی - تعمیراتی



شماره: ۱۳۹۳-۰۴



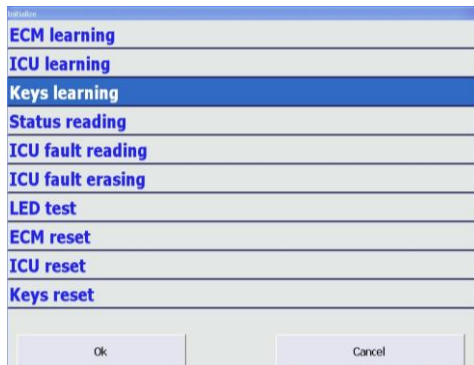
کدمدرک: ۱۴۹۹۴

عنوان: تعریف کلید ایموبلایزر SSAT

نوع خودرو: ۴۰۵، پارس، وسمند

۱۴- بر روی Keys learning
کلیک نمائید.

۱۳- سویچ را بسته و باز می کنیم و بعد از ۴
ثانیه OK را کلیک می نماییم.



منتظر بمانید تا پنجره زیر ظاهر شود و با توجه به پیغام روی کلید OK کلیک کنید. در این مرحله پروسه تعریف اولین کلید به پایان می رسد. در صورت دوباره ظاهر شدن پنجره زیر، Cancel را کلیک نمایید.

